

คู่มือ

การดำเนินงาน

โครงการสนับสนุนการจัดสวัสดิการชุมชน

ปีงบประมาณ 2563



สถาบันพัฒนาองค์กรชุมชน (องค์การมหาชน)
กระทรวงการพัฒนาสังคมและความมั่นคงของมนุษย์

คำนำ

โครงการสนับสนุนการจัดสวัสดิการชุมชนเป็นโครงการที่เครือข่ายองค์กรชุมชนได้ริเริ่มดำเนินการมาตั้งแต่ปี 2548 เพื่อสร้างระบบการช่วยเหลือเกื้อกูลของคนในชุมชนเป็นหลักประกันความมั่นคงของชีวิต บนหลักการ “ให้อย่างมีคุณค่า รับอย่างมีศักดิ์ศรี” และเสนอให้รัฐบาลสนับสนุนงบประมาณสมทบต่อเนื่อง โดยจัดสรรงบประมาณผ่านสถาบันพัฒนาองค์กรชุมชน กองทุนสวัสดิการชุมชนได้เติบโตมั่นคง และขยายผลอย่างต่อเนื่อง ปัจจุบันมีกองทุนรวม 6,001 กองทุน สมาชิกสะสม 6,003,969 คน เงินกองทุนสะสม 15,841,085,815 บาท (ข้อมูล ณ 30 กันยายน 2562) และเงินสมทบจากสมาชิก มีสัดส่วน 65% ของเงินสะสม มีการจัดสวัสดิการชุมชนไปแล้วมากกว่า 15 ประเภท ตั้งแต่สวัสดิการพื้นฐาน เกิด แก่ เจ็บ ตาย ผู้ด้อยโอกาส และยกระดับเป็นการจัดสวัสดิการที่เป็นประโยชน์สาธารณะของชุมชนทางด้านต่างๆ ทั้งรูปแบบการใช้จ่ายและไม่ใช้จ่ายเงิน

รัฐบาลชุดปัจจุบันยังคงให้ความสำคัญกับสวัสดิการชุมชน โดยนายกรัฐมนตรีได้แถลงนโยบายต่อสภานิติบัญญัติแห่งชาติ เรื่องการลดความเหลื่อมล้ำของสังคมและสร้างโอกาสการเข้าถึงบริการของรัฐ ในข้อ 3.3 จะพัฒนาระบบการคุ้มครองทางสังคม ระบบการออมและระบบสวัสดิการชุมชนให้มีประสิทธิภาพและมีความยั่งยืนมากขึ้น และข้อ 7.2 ยกระดับคุณภาพ “สวัสดิการชุมชน” สถาบันการเงินของชุมชน เพื่อส่งเสริมความเข้มแข็งให้ชุมชนจัดสวัสดิการที่จำเป็นภายในชุมชน ทั้งสอดคล้องกับรัฐธรรมนูญแห่งราชอาณาจักรไทยฉบับปี พ.ศ. 2560 มาตรา 43(4) ที่บัญญัติรับรองสิทธิของบุคคลและชุมชน ในการจัดให้มีระบบสวัสดิการชุมชนรวมทั้งสิทธิที่จะร่วมกันกับองค์กรปกครองส่วนท้องถิ่นในการดำเนินการ โดยงบประมาณปี 2563 รัฐบาลได้จัดสรรงบประมาณกองทุนสวัสดิการชุมชนผ่านสถาบันพัฒนาองค์กรชุมชน จำนวน 369.8496 ล้านบาท เพื่อสมทบการดำเนินงานและพัฒนากองทุนสวัสดิการชุมชน

สถาบันพัฒนาองค์กรชุมชน โดยคำแนะนำของคณะกรรมการติดตามและพัฒนากองทุนสวัสดิการชุมชน ได้ปรับปรุง หลักเกณฑ์การจัดสรรงบประมาณ เพื่อเป็นเครื่องมือใช้สำหรับการสมทบกองทุนสวัสดิการชุมชน ตามแผนการอนุมัติและการเบิกจ่ายเงินสนับสนุน เพื่อให้การดำเนินงานของโครงการสนับสนุนการจัดสวัสดิการชุมชนเป็นไปได้อย่างเรียบร้อย สร้างคุณธรรม มีธรรมาภิบาลที่ดี สร้างคุณภาพที่ดีแก่ประชาชน และเพื่อให้เกิดความเข้มแข็งกับกองทุนสวัสดิการชุมชนตำบลและเครือข่ายสวัสดิการชุมชนทั่วประเทศ

สถาบันพัฒนาองค์กรชุมชน (องค์การมหาชน)

สารบัญ

1. สารสำคัญเกี่ยวกับสวัสดิการชุมชน	
1.1 ความหมายสวัสดิการชุมชน	4
1.2 ความเป็นมา	4
1.3 แนวความคิดสำคัญเกี่ยวกับสวัสดิการชุมชน	4
1.4 หัวใจในการจัดสวัสดิการชุมชน	5
1.5 โครงการสนับสนุนการจัดสวัสดิการชุมชน	6
2. หลักเกณฑ์การสมทบและแนวทางสนับสนุนงบประมาณการสมทบกองทุนสวัสดิการชุมชน ปี 2563	
2.1 หลักเกณฑ์การสมทบและแนวทางสนับสนุนงบประมาณการสมทบกองทุนสวัสดิการชุมชน งบประมาณปี 2563	8
2.2 เงื่อนไขการสนับสนุนกองทุนสวัสดิการชุมชน งบประมาณปี 2563	9
2.3 หลักเกณฑ์การเบิกจ่ายเงินกองทุนสวัสดิการชุมชน	12
3. กลไกการดำเนินงานโครงการสนับสนุนการจัดสวัสดิการชุมชน	
3.1 คณะอนุกรรมการสนับสนุนสวัสดิการชุมชน	13
3.2 คณะทำงานเครือข่ายสวัสดิการชุมชนระดับภาค	14
3.3 คณะทำงานสวัสดิการระดับกลุ่มจังหวัด	15
3.4 กระบวนการตรวจสอบโครงการสนับสนุนการจัดสวัสดิการชุมชนระดับจังหวัด	16
ภาคผนวก	
▶ แบบฟอร์มต่าง ๆ	20
▶ ติดต่อประสานงาน	49

1. สารสำคัญเกี่ยวกับสวัสดิการชุมชน

1.1 ความหมาย

“สวัสดิการชุมชน” คือ การสร้างหลักประกันเพื่อความมั่นคงของคนในชุมชน ซึ่งหมายรวมถึงทุกอย่างที่จะทำให้คนในชุมชนมีความเป็นอยู่ที่ดีขึ้น ทั้งในรูปของสิ่งของ เงินทุน น้ำใจ การช่วยเหลือเกื้อกูล เป็นเรื่องที่เกี่ยวข้องกับวิถีชีวิตตั้งแต่ เกิด แก่ เจ็บ ตาย ผู้ด้อยโอกาส เป็นระบบการช่วยเหลือเกื้อกูลของคนในท้องถิ่น ที่มีรูปแบบและวิธีการที่หลากหลาย เป็นเรื่องราวเกี่ยวข้องกับวิถีชีวิตตั้งแต่เกิดจนตาย ก่อให้เกิดรายได้ลดรายจ่าย นำไปสู่การแก้ไขปัญหาความยากจน เป็นการจัดการดำเนินงานโดยชุมชน ของชุมชน และเพื่อชุมชน

1.2 ความเป็นมา

สังคมไทยมีพื้นฐานวัฒนธรรมการอยู่ร่วมกันแบบช่วยเหลือเกื้อกูลมายาวนาน มีการจัดสวัสดิการแบบธรรมชาติที่ตั้งอยู่บนพื้นฐานความเอื้ออาทร เคารพซึ่งกันและกันระหว่างคนกับคน คนกับธรรมชาติ เมื่อสังคมเปลี่ยนแปลงไปรัฐเข้ามาเป็นผู้จัดให้สวัสดิการกับประชาชน บทบาทของชุมชนในการดูแลกันก็ลดลง แต่หลังจากสังคมไทยประสบวิกฤตเศรษฐกิจ ปี 2540 องค์กรชุมชนได้พยายามจัดกิจกรรมช่วยเหลือเกื้อกูลกัน ในลักษณะของการจัดสวัสดิการจากฐานทุนต่างๆ ที่มีอยู่ในชุมชน เช่น สวัสดิการจากฐานข้อมูลกลุ่มออมทรัพย์ องค์กรการเงิน วิสาหกิจชุมชน ความเชื่อทางศาสนา การจัดการทรัพยากรธรรมชาติ ฯลฯ

ต่อมาขบวนการองค์กรชุมชนที่ทำงานเกี่ยวกับองค์กรการเงินและสวัสดิการชุมชนได้ยกระดับกองทุนสวัสดิการชุมชนโดยในปี 2548 ได้ริเริ่มจัดตั้งกองทุนสวัสดิการชุมชนระดับตำบล มีพื้นที่ครุ 14 กองทุน ขยายเป็น 191 กองทุน โดยให้มีการสมทบงบประมาณจากสามฝ่าย คือ ทุนจากการสมทบของสมาชิกในชุมชน สมทบจากรัฐบาลกลาง และสมทบจากองค์กรปกครองส่วนท้องถิ่น ในสัดส่วนเท่ากัน แบบ (1 : 1 : 1) ตั้งแต่ปี 2552 รัฐบาลได้จัดสรรงบประมาณเพื่อสมทบแต่เงินสมทบรัฐบาลผ่านสถาบันพัฒนาองค์กรชุมชนไม่เกินคนละ 365 บาทต่อปี ซึ่งได้สนับสนุนต่อเนื่องตามสถานะโครงการที่ได้รับการอนุมัติจากรัฐบาล

1.3 แนวความคิดในการจัดสวัสดิการชุมชน

- เงินเป็นเครื่องมือ ไม่ใช่เป้าหมาย จัดสวัสดิการมีเป้าหมายเพื่อสร้างความอยู่ดีมีสุขของประชาชนโดยใช้ฐานทุนที่มีอยู่ภายใน มาช่วยเหลือเกื้อกูลกัน
- ช่วยเหลือทุกคนอย่างเท่าเทียมลดความเหลื่อมล้ำ
- การจัดสวัสดิการชุมชนเป็นส่วนหนึ่งของการพัฒนาอย่างองค์รวมเชื่อมโยงกับกิจกรรมและกลุ่มองค์กรอื่นๆ ในชุมชน เป็นส่วนหนึ่งของ “ชุมชนท้องถิ่นจัดการตนเอง”
- การจัดสวัสดิการชุมชนให้เป็นไปตามความเป็นจริงตามสภาพเศรษฐกิจ สังคม และวิถีวัฒนธรรมของชุมชนท้องถิ่น
- ยึดหลักการพึ่งตนเองและการช่วยเหลือเกื้อกูลกันโดยยึดหลัก “ให้อย่างมีคุณค่า รับอย่างมีศักดิ์ศรี”
- กระบวนการดำเนินงาน นำไปสู่การพัฒนา “ชุมชนเข้มแข็งอย่างยั่งยืน”

- ทุกคนในกองทุนสวัสดิการชุมชนเป็นทั้งผู้ให้ และผู้รับ เป็นการจัดสวัสดิการของชุมชน โดยชุมชนเพื่อชุมชน

1.4 หัวใจในการจัดสวัสดิการชุมชน

- การพึ่งตนเองและการช่วยเหลือเกื้อกูลกัน เป็นการ “ให้อย่างมีคุณค่า รับอย่างมีศักดิ์ศรี”
- การจัดสวัสดิการชุมชนตั้งอยู่บนพื้นฐานของการเคารพและอยู่ร่วมกันของคนกับคน และคนกับธรรมชาติอย่างเห็นคุณค่า อยู่บนพื้นฐานของศาสนา ภูมิปัญญาวัฒนธรรมท้องถิ่น และการมีส่วนร่วม ในทุกระดับ
- เป็นระบบสวัสดิการที่หลากหลาย คำนึงถึงวิถีชีวิตที่ดำรงของชุมชน ทุกคนเป็นเจ้าของคนในชุมชนมีความสัมพันธ์กันอย่างเกื้อกูล ด้วยกติการ่วมของชุมชน
- ระบบสวัสดิการชุมชนที่ใช้กองทุนสวัสดิการชุมชนเชื่อมโยงทุนทางสังคมในท้องถิ่นให้เกิดคุณค่าแก่ชุมชน สังคม และประเทศ

1.5 โครงการสนับสนุนการจัดสวัสดิการชุมชน

1.5.1 หลักการและเหตุผล

จากรากฐานเดิมของสังคมไทยมีวัฒนธรรมการอยู่ร่วมกันแบบช่วยเหลือเกื้อกูล มีชุมชนเป็นศูนย์กลาง มีศาสนา และภูมิปัญญาท้องถิ่นที่เป็นที่พึ่งในการแก้ปัญหา และเป็นระบบสวัสดิการชุมชนแบบธรรมชาติ ตั้งอยู่บนพื้นฐานของความเอื้ออาทร เคารพซึ่งกันและกัน ระหว่างคนกับคน คนกับธรรมชาติ เมื่อสังคมเปลี่ยนแปลงไปบทบาทของชุมชนในการดูแลกันและกันก็ลดลง แต่หลังจากสังคมไทยประสบภาวะวิกฤติเศรษฐกิจปี พ.ศ.2540 ปราชญ์ชาวบ้าน ผู้นำชุมชนส่วนหนึ่งได้ร่วมกันปรึกษาหารือเพื่อร่วมกันฟื้นฟูระบบคุณค่าเดิม และทุนทางสังคมที่มีอยู่ มาช่วยเหลือเกื้อกูลในลักษณะการจัดสวัสดิการจากฐานทุนด้านต่าง ๆ ที่มีอยู่ของชุมชน เช่น สวัสดิการจากฐานกลุ่มออมทรัพย์ องค์กรการเงิน วิสาหกิจชุมชน ความเชื่อทางศาสนา การจัดการทรัพยากรธรรมชาติฯ นำมาสู่การพัฒนาแลกเปลี่ยน แนวทางการจัดสวัสดิการชุมชนในปี พ.ศ.2547 ทำให้ได้พัฒนารูปแบบสวัสดิการชุมชนเป็นกองทุนสวัสดิการชุมชนตำบล ที่มุ่งให้เป็นฐานรากของการสร้างหลักประกันความมั่นคงของคนในชุมชนบนพื้นฐาน “ให้อย่างมีคุณค่า รับอย่างมีศักดิ์ศรี” โดยให้มีการสมทบงบประมาณจาก 3 ฝ่าย คือ ทุนจากการสมทบของสมาชิกในชุมชน ทั้งรูปแบบของทรัพย์สินหรือการสมทบเงินวันละบาท การสมทบจากรัฐบาลกลาง และการสมทบจากองค์กรปกครองส่วนท้องถิ่น (1 : 1 : 1) โดยการสมทบงบประมาณจากรัฐได้เริ่มจากงบประมาณประจำปี 2553 โดยรัฐบาลนายอภิสิทธิ์ เวชชาชีวะ อนุมัติงบประมาณ 700 ล้านบาท และต่อเนื่องถึงปี 2555

แม้การสนับสนุนจะติดขัดไปบ้างช่วง แต่ชบวนสวัสดิการชุมชน ยังคงดำเนินการต่อ ด้วยพลังเงินคนละบาทต่อวัน ที่สมาชิกกองทุนให้สัจจะบริจาคสมทบรวบไว้ในกองทุน เพื่อนำไปช่วยเหลือจัดสวัสดิการดูแลกันและกันตั้งแต่เกิดจนตาย ขยายกองทุนไปครอบคลุมถึงร้อยละ 80 ของพื้นที่ทั้งหมด โดยที่ชบวนเครือข่ายกองทุนสวัสดิการชุมชนในแต่ละภาคมีบทบาทผลักดันในการขับเคลื่อนสร้างความเข้าใจให้เกิดการจัดตั้งกองทุนสวัสดิการชุมชน การขยายเพิ่มสมาชิกกระจายในทุกจังหวัด และคงร่วมกันพัฒนากองทุนสวัสดิการชุมชนที่มีการจัดตั้งมาแล้วให้เติบโตอย่างมีคุณภาพต่อไป

1.5.2 วัตถุประสงค์

1. เพื่อยกระดับให้ “สวัสดิการชุมชน” ได้รับการประกาศเป็นวาระแห่งชาติ ในการสร้างหลักประกันความมั่นคงของชุมชนฐานราก ฟื้นฟูทุนทางสังคม ความเข้มแข็งของชุมชนในการจัดการ ดูแล ช่วยเหลือเกื้อกูลซึ่งกันและกัน เปิดโอกาสให้ทุกพื้นที่ สามารถจัดตั้งและพัฒนาคุณภาพสวัสดิการชุมชนอย่างทั่วถึงตามนโยบายรัฐบาล
2. เพื่อสนับสนุนให้เกิดการจัดตั้งกองทุนสวัสดิการชุมชน ขึ้นมาดูแลช่วยเหลือ เกื้อกูลซึ่งกันและกันภายในชุมชน และเป็นฐานรากของการสร้างหลักประกันความมั่นคงของคนในชุมชนบนพื้นฐาน “ให้อย่างมีคุณค่า รับอย่างมีศักดิ์ศรี”
3. เพื่อสนับสนุนการพัฒนาความเข้มแข็งและสมทบงบประมาณกองทุนสวัสดิการชุมชนที่มีการจัดตั้งขึ้น ให้ส่งผลต่อความเชื่อมั่นในการขยายฐานสมาชิกให้ครอบคลุมพื้นที่ตำบลมากยิ่งขึ้น และพัฒนาสวัสดิการชุมชนให้มีความหลากหลาย
4. เพื่อให้เกิดการเชื่อมโยงบูรณาการชุมชนท้องถิ่นและภาครัฐในการจัดระบบสวัสดิการชุมชน

1.5.3 หลักการสำคัญในการดำเนินโครงการสนับสนุนการจัดสวัสดิการชุมชน

1. มุ่งเน้นการดำเนินงานเพื่อให้เกิดคุณภาพชีวิตที่ดีขึ้น นำไปสู่ความเข้มแข็งที่ยั่งยืนของกองทุนสวัสดิการชุมชนเป็นหลัก โดยคำนึงถึงการจัดการเพื่อให้บรรลุเป้าหมายเชิงปริมาณด้วย
2. เครือข่ายสวัสดิการชุมชนทุกระดับในพื้นที่เป็นแกนหลักในการขับเคลื่อนงาน สร้างความร่วมมือกับหน่วยงานที่เกี่ยวข้องทั้งภาครัฐ องค์กรปกครองส่วนท้องถิ่นและภาคประชาสังคม
3. ดำเนินการยกระดับและต่อยอดงานสวัสดิการชุมชนที่ชุมชนองค์กรชุมชนดำเนินการอยู่และบูรณาการงานกับการพัฒนาด้านอื่น ๆ โดยเฉพาะการเชื่อมโยงกับการพัฒนาองค์กรทางการเงิน
4. ในกระบวนการทำงานต้องสร้างการเรียนรู้ และการจัดการ เพื่อการพัฒนาสวัสดิการชุมชนทั้งในทางปฏิบัติและวิชาการ

1.5.4 เป้าหมายดำเนินการ

1. สนับสนุนการพัฒนาความเข้มแข็งของกองทุนสวัสดิการชุมชนตำบล /เทศบาล /เขต ที่มีการจัดตั้งแล้วให้มีคุณภาพในการบริหารจัดการสามารถดูแลสมาชิกและผู้ด้อยโอกาสได้กว้างขวางทั่วถึง
2. สนับสนุนให้เกิดการขยายผลการจัดตั้งกองทุนสวัสดิการชุมชนใหม่ให้ครอบคลุมพื้นที่ตำบล/เมืองทั่วประเทศ
3. การจัดตั้งและพัฒนากลไกการขับเคลื่อนและกลไกการสนับสนุนการจัดสวัสดิการชุมชน ทั้งในระดับชาติและระดับจังหวัดของชุมชนและองค์กรต่าง ๆ ที่จัดอยู่ให้เกิดการบูรณาการและการบริหารจัดการที่ดีเอื้อต่อการจัดสวัสดิการโดยชุมชน
4. สร้างและพัฒนาองค์ความรู้และการจัดการความรู้เพื่อนำสู่การพัฒนานโยบายและกฎหมายอย่างต่อเนื่อง

2. หลักเกณฑ์การสมทบและแนวทางสนับสนุนงบประมาณการสมทบกองทุนสวัสดิการชุมชน ปี 2563

2.1 หลักเกณฑ์ทั่วไป

1. เป็นกองทุนที่มีการจัดตั้งหนึ่งท้องถิ่นหนึ่งกองทุน (ยกเว้นกรุงเทพมหานคร เป็นกองทุนระดับเขต) และดำเนินการสวัสดิการชุมชนไม่ต่ำกว่า 1 ปี
2. มีประชุมสมาชิกอย่างน้อยปีละ 1 ครั้ง และประชุมคณะกรรมการอย่างน้อยปีละ 2 ครั้ง
3. มีระบบการบริหารกองทุนที่ดี ประกอบด้วย
 - 3.1 ระเบียบ/ ข้อบังคับกองทุน และการปฏิบัติตาม โดยจะต้องระบุที่มาและการจัดการเงินกองทุน ซึ่งเงินสมทบสวัสดิการจากสมาชิกถือเป็นเงินบริจาคจะไม่สามารถคืนเงินได้
 - 3.2 มีโครงสร้างคณะกรรมการกองทุน และทะเบียน/ ข้อมูลสมาชิก
 - 3.3 รายงานผลการดำเนินงาน และรายงานสถานะการเงินและบัญชี ต่อที่ประชุมสมาชิกและผู้ที่เกี่ยวข้อง
4. มีการจัดสวัสดิการชุมชนพื้นฐานไม่น้อยกว่า 3 เรื่อง เช่น เกิด แก่ เจ็บ ตาย ผู้ด้อยโอกาส การศึกษา อาชีพ ที่ดูแลสมาชิกและคนในชุมชน
5. มีแผนพัฒนากองทุนสวัสดิการชุมชน และเชื่อมโยงสวัสดิการกับงานพัฒนาอื่น ๆ ในชุมชน เช่น องค์กรการเงินชุมชน สภาองค์กรชุมชน ฯลฯ

2.2 เงื่อนไขการสนับสนุนกองทุนสวัสดิการชุมชน งบประมาณปี 2563

กองทุนสวัสดิการชุมชนที่จะเสนอรับสมทบงบประมาณในปี 2563 ทุกรอบ ทุกกองทุน

1. ต้องบันทึกข้อมูลแบบแสดงสถานะในระบบก่อนการเสนอพิจารณาอนุมัติโครงการ
2. ต้องบันทึกแบบสอบถามเข้าระบบโปรแกรม ก่อนการเสนอพิจารณาอนุมัติโครงการ

2.3 หลักเกณฑ์การสมทบและแนวทางสนับสนุนงบประมาณประมาณการสมทบกองทุนสวัสดิการชุมชน ปี 2563

2.2.1 เกณฑ์การสนับสนุนกองทุนสวัสดิการชุมชนรอบแรก

กองทุนสวัสดิการชุมชนที่เสนอรับสมทบรอบแรก หมายถึง กองทุนสวัสดิการชุมชนที่จัดตั้งมาแล้วไม่น้อยกว่า 1 ปี ดำเนินการตามหลักเกณฑ์ทั่วไปโครงการสนับสนุนการจัดสวัสดิการชุมชน 5 ข้อ และไม่เคยได้รับการสมทบงบประมาณจากโครงการนี้ และมีเกณฑ์เพิ่มดังนี้

1. เป็นกองทุนที่มีการจัดตั้งหนึ่งท้องถิ่นหนึ่งกองทุน (ยกเว้นกรุงเทพมหานคร เป็นกองทุนระดับเขต) และดำเนินการสวัสดิการชุมชนไม่ต่ำกว่า 1 ปี และได้รับการรับรองจากคณะกรรมการขับเคลื่อนสวัสดิการชุมชนจังหวัดหรือกรุงเทพมหานคร
2. มีสมาชิกปัจจุบันไม่น้อยกว่า 200 คน ครอบคลุมทุกเพศ ทุกช่วงวัย กระจายครอบคลุมหมู่บ้าน/ชุมชนไม่น้อยกว่า 50% ของหมู่บ้าน/ชุมชนในท้องถิ่น ยกเว้นเทศบาลเมือง นคร และเขตในกรุงเทพมหานคร มีชุมชนมากกว่า 30 ชุมชน ให้มีสมาชิกครอบคลุมพื้นที่ท้องถิ่นไม่น้อยกว่าร้อยละ 20% ของพื้นที่ (ชุมชน) ทั้งหมด
3. ได้รับการสนับสนุนการดำเนินงานเกี่ยวกับสวัสดิการชุมชนหรือได้งบประมาณจากองค์กรปกครองส่วนท้องถิ่น ทั้งที่เป็นตัวเงินและไม่เป็นตัวเงิน
4. มีระบบการบริหารกองทุนที่ดีมีความชัดเจน โดยมีระเบียบกองทุนสวัสดิการชุมชนตำบลรองรับในเรื่องดังต่อไปนี้
 - ▶ ระบุว่าด้วยคณะกรรมการ/สมาชิก/ที่มาของเงินกองทุน/การจ่ายสวัสดิการ
 - ▶ ทะเบียนสมาชิกกองทุนสวัสดิการชุมชน/ข้อมูลสมาชิกกองทุนสวัสดิการชุมชน
 - ▶ ระบบบัญชี การเงิน ถูกต้องเป็นปัจจุบัน
 - ▶ มีแผนการพัฒนากองทุนสวัสดิการชุมชนที่สอดคล้องกับบริบทของพื้นที่
 - ▶ มีการรายงานผลการดำเนินงานต่อสมาชิก ปีละ 1 ครั้ง

2.2.2 การคำนวณงบประมาณสมทบกองทุนที่เสนอรับการสมทบ

โครงการจะสมทบเท่ากับจำนวนเงินสมทบสวัสดิการของสมาชิกที่มีอายุครบ 1 ปี โดยสมทบเท่ากับที่สมาชิกจ่ายและไม่เกิน 365 ต่อคนต่อปี แต่ไม่เกิน 100,000 บาทต่อกองทุน

การนับจำนวนสมาชิกครบปี ให้นับครบปี ณ 30 กันยายน ของปีงบประมาณที่ผ่านมา เช่น การเสนอขอสมทบในปี 2563 การนับครบปี ณ วันที่ 30 กันยายน พ.ศ. 2562

จำนวนเงินสมทบของสถาบันพัฒนาองค์กรชุมชน ขึ้นอยู่กับการได้รับการสนับสนุนงบประมาณประจำปี และการจัดสรรให้เหมาะสมกับจำนวนสมาชิกที่ครบรอบปี ซึ่งจะมีจำนวนมากกว่ายอดสมาชิกที่ได้รับการจัดสรรจากงบประมาณประจำปี จำนวนเงินสมทบให้สมาชิกจึงอาจได้ต่ำกว่า ที่ได้รับจัดสรรมา ฉะนั้นจำนวนเงินสมทบให้ได้รับความเห็นชอบจากคณะกรรมการประสานการพัฒนาในระดับภาค กำหนดอีกครั้งหนึ่ง แต่จะไม่เกินกรอบที่ได้รับการจัดสรร ในปี 2563 จำนวน 312 บาทต่อราย ยกเว้นกองทุนใหม่รอบที่หนึ่ง

2.2.3 ข้อยกเว้นการสนับสนุนกองทุนสวัสดิการชุมชนรอบแรก

กรณีพื้นที่ทุรกันดาร ยากลำบากการเดินทาง ห่างไกลในการติดต่อสื่อสาร เช่น พื้นที่ภูเขา ยอดดอย เกาะเล็ก เกาะน้อย ให้มีสมาชิกครบ 1 ปี ปัจจุบันจำนวน 100 คนขึ้นไป สามารถยื่นเสนอรับสมทบโดยทำหนังสือชี้แจงเหตุผลความจำเป็น พร้อมแนบเอกสารจำนวนสมาชิกในพื้นที่ประกอบ เสนอต่อคณะกรรมการระดับจังหวัด และส่งให้คณะทำงานระดับชาติ ให้ความเห็นชอบ

2.3 เกณฑ์การสนับสนุนกองทุนสวัสดิการชุมชนรอบสองและรอบสาม

กองทุนสวัสดิการชุมชนที่ขอรับสมทบรอบสอง หมายถึง กองทุนสวัสดิการชุมชนที่ผ่านเกณฑ์ทั่วไปและเกณฑ์การเสนอรับรอบที่หนึ่ง จากโครงการมาแล้ว ทั้ง 4 ข้อ และมีเกณฑ์พิจารณาเพิ่มเติม ดังนี้

1. ต้องมีสมาชิกเพิ่มจากการเสนอรับสมทบครั้งที่ผ่านมาน้อยกว่า 100 คน และมีสมาชิกครอบคลุมพื้นที่ทุกหมู่บ้านหรือชุมชน ยกเว้น พื้นที่เทศบาลเมือง นครและเขต กทม. (สมาชิกครอบคลุม ชุมชนในท้องถิ่นเกิน 50% ของชุมชนในพื้นที่) ส่วนการนับสมาชิกเพิ่ม ไม่น้อยกว่า 100 คนต่อปี ให้นับถึง สิ้นปีปฏิทิน

2. มีข้อมูลผู้ด้อยโอกาสทางสังคม ที่ผ่านการตรวจสอบและวิเคราะห์ข้อมูล เพื่อนำมาพัฒนา ช่วยเหลือในเบื้องต้น ทั้งทำเองและประสานความร่วมมือกับหน่วยงานภาคีก็ได้

3. มีการจัดสวัสดิการเพิ่มขึ้นจากสวัสดิการพื้นฐาน ที่มีการเสนอรับสมทบรอบแรก และเป็นสวัสดิการที่สอดคล้องบริบทของพื้นที่ ความต้องการของสมาชิกกองทุนและสถานะการเงินกองทุน

4. มีการทำรายงานผลการดำเนินงานในรอบปีที่ผ่านมา และเสนอต่อหน่วยงานที่เกี่ยวข้อง

2.3.1 หลักการนับยอดสมาชิกที่เสนอรับสมทบตั้งแต่รอบสองและรอบสาม

การนับจำนวนสมาชิกครบปีที่จะได้รับการสมทบ ให้นำครบปี ณ 30 กันยายน ของปีงบประมาณที่ผ่านมา ซึ่งนับสมาชิกที่ให้ สมทบครบหนึ่งปี 1 ตุลาคมถึง 30 กันยายนปีถัดไป เช่น การเสนอขอสมทบในปี 2563 การนับครบปี ณ วันที่ 30 กันยายน พ.ศ. 2562 ส่วนการนับสมาชิกเพิ่ม ไม่น้อยกว่า 100 คนต่อปี ให้นำถึง สิ้นปีปฏิทิน นับถึงธันวาคม

2.3.2 ข้อยกเว้นการสนับสนุนกองทุนสวัสดิการชุมชนรอบสองและรอบสาม

1. ถ้ามีสมาชิกครอบคลุมเกินร้อยละ 60 ของจำนวนประชากรในพื้นที่แล้ว ให้พิจารณาการเพิ่มขึ้นของสมาชิก เป็นไปตามความสามารถของกองทุนฯ
2. กรณีการเพิ่มขึ้นของสมาชิกต่ำกว่าปีละ 100 คน หรือสมาชิกลดลงเกินกว่าร้อยละ 30 ของยอดสมาชิกสะสม และต้องการเสนอรับสมทบ ให้กองทุนทำหนังสือชี้แจงเหตุผล พร้อมทำแผนพัฒนา/ฟื้นฟู เสนอต่อคณะกรรมการ สนับสนุนการขับเคลื่อนสวัสดิการชุมชนจังหวัดเพื่อพิจารณาให้ความเห็นชอบ

2.4 เกณฑ์การสนับสนุนกองทุนสวัสดิการชุมชนรอบสี่ขึ้นไป

กองทุนสวัสดิการชุมชนที่ขอรับสมทบตั้งแต่รอบสี่ขึ้นไป หมายถึง กองทุนสวัสดิการชุมชนที่ได้รับการสมทบที่ผ่านเกณฑ์ทั่วไป เกณฑ์รอบหนึ่ง เกณฑ์รอบสองและเกณฑ์รอบสามมาแล้ว ยังต้องมีคุณสมบัติเพิ่มเติม ดังนี้

มีการริเริ่มจัดทำแผนการพัฒนาสังคม ร่วมกับองค์กรและ/หรือภาคีอื่นๆ โดยให้ระบุเรื่องการคิดริเริ่มทำ แผนพัฒนาด้านสังคมให้ชัดเจน อาทิ เช่น ด้านที่อยู่อาศัย ด้านเศรษฐกิจ ด้านคุณภาพชีวิตที่ดี ฯลฯ และในการเสนอรับ สมทบรอบปีต่อไป (รอบที่ห้า) มีการจัดทำแผนพัฒนาด้านสังคมนั้นออกมาดำเนินการปฏิบัติงานได้

2.5 หลักการนับยอดสมาชิกที่เสนอรับสมทบตั้งแต่ รอบสี่ขึ้นไป

การนับจำนวนสมาชิกครบปีที่จะได้รับการสมทบ ให้นำครบปี ณ 30 กันยายน ของปีงบประมาณที่ผ่านมา ซึ่งนับสมาชิกที่ให้อ่างจะสมทบครบหนึ่งปี 1 ตุลาคมถึง 30 กันยายนปีถัดไป เช่น การเสนอขอสมทบในปี 2563 การนับครบปี ณ วันที่ 30 กันยายน พ.ศ. 2562 ส่วนการนับสมาชิกเพิ่ม ไม่น้อยกว่า 100 คนต่อปี ให้นำถึง สิ้นปีปฏิทิน นับถึง ธันวาคม และให้หักสมาชิกที่รับครบแล้ว 3 รอบออก คงเหลือสมาชิก รอบ 2,3 และสมาชิกใหม่ปีที่ 4 หรือที่ไม่เคยได้รับ

3. หลักเกณฑ์การเบิกจ่ายเงินกองทุนสวัสดิการชุมชน

3.1 การเบิกจ่ายงบประมาณโครงการสนับสนุนการจัดสวัสดิการชุมชน ประกอบด้วย

1. เงื่อนไขการเบิกจ่ายงบประมาณงบสมทบกองทุนสวัสดิการชุมชน เพื่อให้การบริหารโครงการสนับสนุนการจัดสวัสดิการชุมชนมีประสิทธิภาพมากขึ้น จึงมีข้อตกลงร่วมกันในการอนุมัติและเบิกจ่ายงบประมาณ ดังนี้

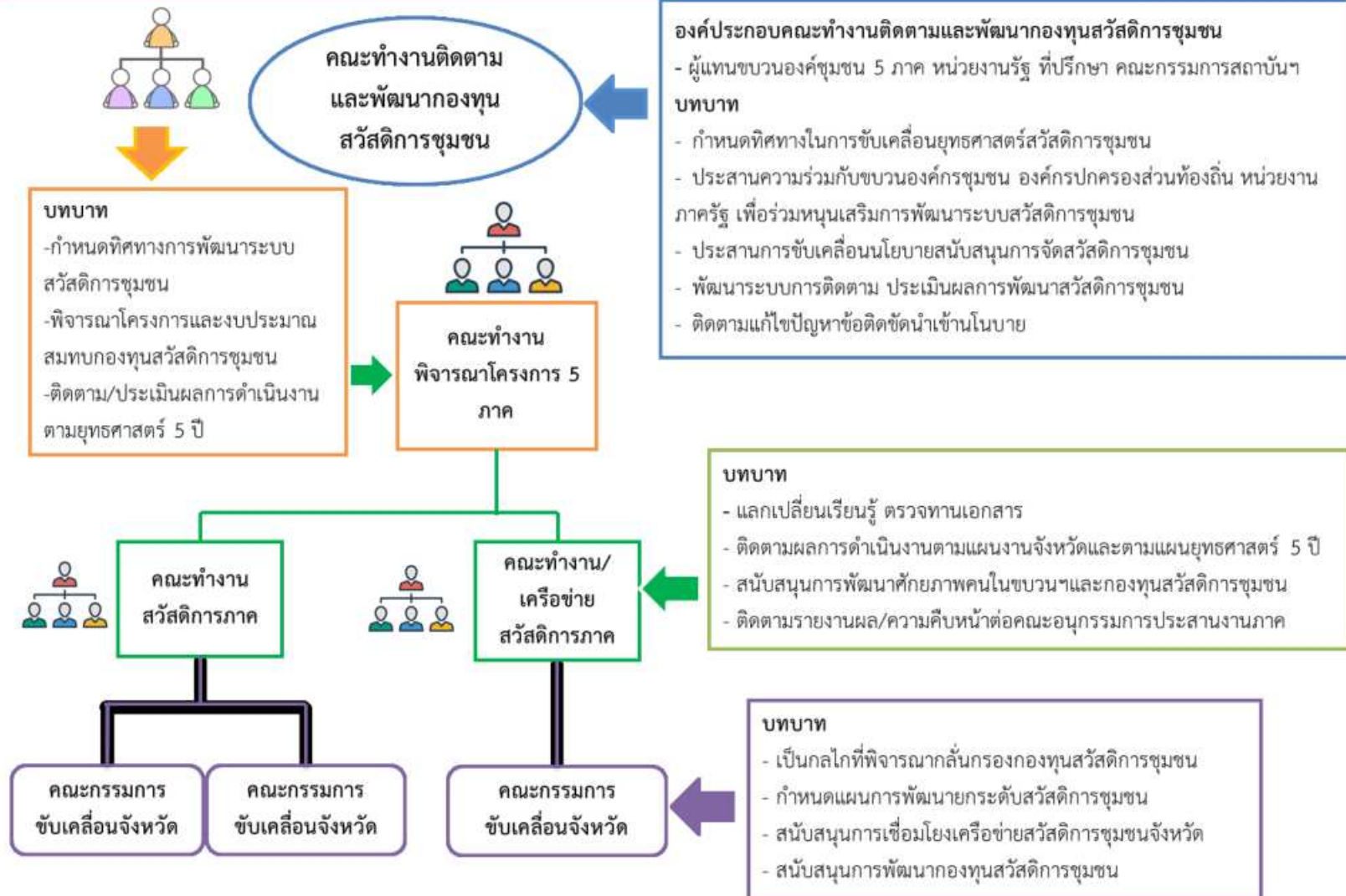
- ในการเสนอรับงบประมาณสมทบกองทุนสวัสดิการ ขอให้กองเลขานุการสวัสดิการชุมชนจังหวัดบันทึกข้อมูลสถานะกองทุนสวัสดิการเข้าฐานข้อมูล V2 ให้ครบถ้วนสมบูรณ์ พร้อมแนบเอกสารในระบบโปรแกรม และบันทึกข้อมูลแบบเสนอรับการสนับสนุนบให้เสร็จเรียบร้อยก่อน การพิจารณาอนุมัติ เพื่อจะสามารถ พิจารณาข้อมูลได้ครบถ้วนถูกต้อง และดำเนินการอนุมัติและแจ้งผลการอนุมัติได้รวดเร็วขึ้น

- กองทุนสวัสดิการชุมชนที่ได้อนุมัติงบประมาณสมทบแล้ว ต้องเร่งจัดทำบันทึกความร่วมมือและเสนอเบิกจ่ายงบประมาณ เบิกจ่ายงบประมาณภายในระยะเวลา 6 เดือน นับจากวันที่ได้รับอนุมัติโครงการ หากมีข้อติดขัดไม่สามารถดำเนินการได้ตามแผน สถาบัน อาจพิจารณายกเลิกโครงการ และงบประมาณที่ยังไม่มีการเบิกจ่ายงบประมาณ หรือมีงบประมาณคงเหลือที่ยังไม่เบิกจ่าย เพื่อนำไปใช้ในกิจกรรมอื่นที่มีความจำเป็นต่อไป หากโครงการจำเป็นต้องใช้งบประมาณให้เสนอพิจารณาอีกครั้ง

2. การรายงาน สถาบัน ขอให้คณะกรรมการกองทุนสวัสดิการ รายงานผลการดำเนินงานตามแผน และผลการใช้จ่ายงบประมาณให้สถาบันพัฒนาองค์กรชุมชนทุกสามเดือนนับตั้งแต่ได้รับโอนงบประมาณ

3. การยุติการสนับสนุน หากเกิดอุปสรรคไม่สามารถดำเนินการได้ หรือมีความจำเป็นต้องแก้ไขเปลี่ยนแปลงแผนงานและวิธีการใด ๆ องค์กรผู้ดำเนินโครงการจะต้องรีบแจ้งให้สถาบันทราบเป็นลายลักษณ์อักษรภายใน 15 วันนับแต่เกิดเหตุขัดข้อง ทั้งนี้ สถาบัน อาจพิจารณาให้ความเห็นชอบการแก้ไขเปลี่ยนแปลงแผนงานได้ตามความเหมาะสม หรืออาจพิจารณายุติการสนับสนุน และหากสถาบันยุติการสนับสนุนองค์กรผู้ดำเนินโครงการตกลงยุติโครงการและยินยอมคืนเงินงบประมาณที่คงเหลือทั้งหมดพร้อมดอกเบี้ยที่เกิดขึ้น

กลไกและขั้นตอนการบริหารโครงการ



3. กลไกการดำเนินงานโครงการสนับสนุนการจัดสวัสดิการชุมชน

กลไกและบทบาทหน้าที่ที่เกี่ยวข้องกับการสนับสนุนการจัดสวัสดิการชุมชน

3.1 คณะทำงานติดตามและพัฒนากองทุนสวัสดิการชุมชน

องค์ประกอบ ผู้แทนกองทุนสวัสดิการชุมชน 5 ภาค หน่วยงานภาครัฐ นักวิชาการ ที่ปรึกษา คณะกรรมการสถาบัน

บทบาทหน้าที่

- ▶ กำหนดทิศทางในการขับเคลื่อนยุทธศาสตร์สวัสดิการชุมชน
- ▶ ประสานความร่วมมือกับขบวนองค์กรชุมชน องค์กรปกครองส่วนท้องถิ่น หน่วยงานภาครัฐ เพื่อร่วมหนุนเสริมการพัฒนาาระบบสวัสดิการชุมชน
- ▶ ประสานการขับเคลื่อนนโยบายสนับสนุนการจัดสวัสดิการชุมชน
- ▶ พัฒนาระบบการติดตาม ประเมินผลการพัฒนาสวัสดิการชุมชน
- ▶ ติดตามแก้ไขปัญหาข้อติดขัดนำเข้านโยบาย

3.2 คณะอนุกรรมการภาค

บทบาทหน้าที่

- ▶ กำหนดทิศทางการพัฒนาระบบสวัสดิการชุมชน
- ▶ พิจารณาโครงการและงบประมาณสมทบกองทุนสวัสดิการชุมชน
- ▶ ติดตาม/ประเมินผลการดำเนินงานตามยุทธศาสตร์ 5 ปี

3.3 คณะทำงานพิจารณาโครงการภาค

บทบาทหน้าที่

- ▶ กำหนดแนวทางการพัฒนาระบบสวัสดิการชุมชน
- ▶ พิจารณาโครงการและงบประมาณสมทบกองทุนสวัสดิการชุมชน

3.3 คณะทำงานเครือข่ายสวัสดิการชุมชนระดับภาค

องค์ประกอบของคณะทำงานเครือข่ายสวัสดิการชุมชนระดับภาค

- ▶ ผู้แทนสวัสดิการชุมชนระดับจังหวัด/กลุ่มจังหวัด
- ▶ ผู้แทนหน่วยงานรัฐ เช่น องค์กรปกครองส่วนท้องถิ่น, พัฒนาสังคมจังหวัด/นักวิชาการ
- ▶ เจ้าหน้าที่สถาบันพัฒนาองค์กรชุมชน

บทบาทหน้าที่

- ▶ แลกเปลี่ยนเรียนรู้ ตรวจสอบเอกสาร
- ▶ ติดตามผลการดำเนินงานตามแผนงานจังหวัดและตามแผนยุทธศาสตร์ 5 ปี



- ▶ สนับสนุนการพัฒนาศักยภาพคนในชุมชนและกองทุนสวัสดิการชุมชน
- ▶ ติดตามรายงานผล/ความคืบหน้าต่อคณะกรรมการประสานงานภาค

3.4 คณะกรรมการสนับสนุนการขับเคลื่อนสวัสดิการจังหวัด/กรุงเทพมหานคร

องค์ประกอบของคณะกรรมการสนับสนุนการขับเคลื่อนสวัสดิการจังหวัด

- ▶ ผู้ว่าราชการจังหวัดหรือรองผู้ว่าราชการจังหวัดที่รับมอบหมาย เป็นประธาน
- ▶ ผู้แทนองค์กรสวัสดิการชุมชน เป็นรองประธาน
- ▶ คณะกรรมการประกอบด้วย ผู้แทนส่วนราชการ ได้แก่ พัฒนาสังคมและความมั่นคงของมนุษย์ ท้องถิ่นจังหวัด พัฒนาการจังหวัด ผู้แทนสถาบันพัฒนาองค์กรชุมชน ผู้แทนส่วนราชการที่ผู้ว่าราชการมอบหมาย ผู้แทนนายกองค์การบริหารส่วนจังหวัด ผู้แทนนายกเทศมนตรีที่อยู่ในเขตพื้นที่จังหวัด ผู้แทนนายกองค์การบริหารส่วนตำบลที่อยู่ในเขตจังหวัด ผู้แทนชมรมธนาคารในจังหวัด
- ▶ ผู้ทรงคุณวุฒิ ๓ คน
- ▶ ผู้แทนองค์กรสวัสดิการชุมชน จำนวน ๑๐ - ๑๒ คน เป็นกรรมการ
- ▶ ผู้แทนพัฒนาสังคมและความมั่นคงของมนุษย์จังหวัด เป็นเลขานุการร่วม

องค์ประกอบของคณะกรรมการสนับสนุนการขับเคลื่อนสวัสดิการกรุงเทพมหานคร

- ▶ ผู้ว่าราชการกรุงเทพมหานครหรือผู้ที่ได้รับมอบหมาย เป็นประธาน
- ▶ ผู้แทนองค์กรสวัสดิการชุมชน เป็นรองประธาน
- ▶ คณะกรรมการประกอบด้วย ผู้แทนส่วนราชการ ได้แก่ ผู้แทนสำนักงานส่งเสริมและสนับสนุนวิชาการ ผู้อำนวยการสำนักพัฒนาสังคม ผู้แทนส่วนราชการที่ผู้ว่าราชการกรุงเทพมหานครมอบหมาย ผู้แทนชมรมธนาคารในจังหวัด
- ▶ ผู้ทรงคุณวุฒิ ๓ คน
- ▶ ผู้แทนองค์กรสวัสดิการชุมชน จำนวน ๑๐ - ๑๒ คน เป็นกรรมการ
- ▶ ผู้แทนสถาบันพัฒนาองค์กรชุมชนและผู้แทนสำนักพัฒนาสังคม เป็นกรรมการและเลขานุการร่วม

บทบาทหน้าที่

- ▶ กำหนดแนวทาง แผนงาน พร้อมทั้งสนับสนุนการดำเนินงานตามโครงการสนับสนุนการจัดสวัสดิการชุมชน
- ▶ ประสานกับหน่วยงาน ภาครัฐ ภาคเอกชน และองค์กรปกครองส่วนท้องถิ่น ให้ส่งเสริมการจัดสวัสดิการชุมชนอย่างบูรณาการ
- ▶ พิจารณาให้ความเห็นชอบคุณสมบัติ และโครงการขององค์การสวัสดิการชุมชนที่เสนอรับการสนับสนุน

- ▶ จัดระบบการติดตามและประเมินผลและส่งเสริมการเรียนรู้ของผู้ที่เกี่ยวข้อง
- ▶ แต่งตั้งคณะกรรมการหรือคณะทำงานเพื่อพิจารณาหรือปฏิบัติการอย่างใดอย่างหนึ่ง

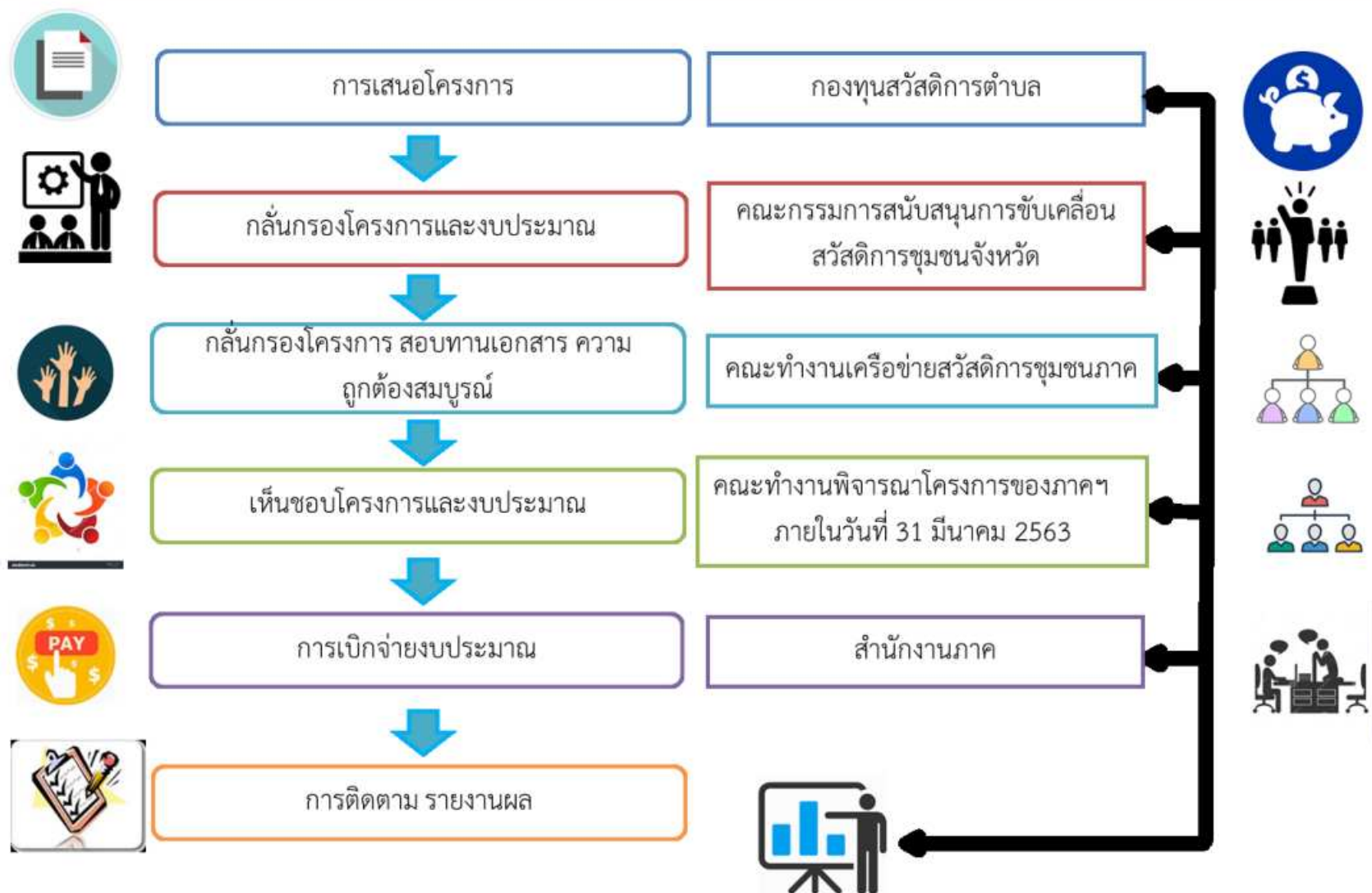
3.5 กระบวนการตรวจสอบโครงการสนับสนุนการจัดสวัสดิการชุมชน

การตรวจสอบระดับจังหวัดแบ่งออกเป็น 2 มิติ ดังนี้

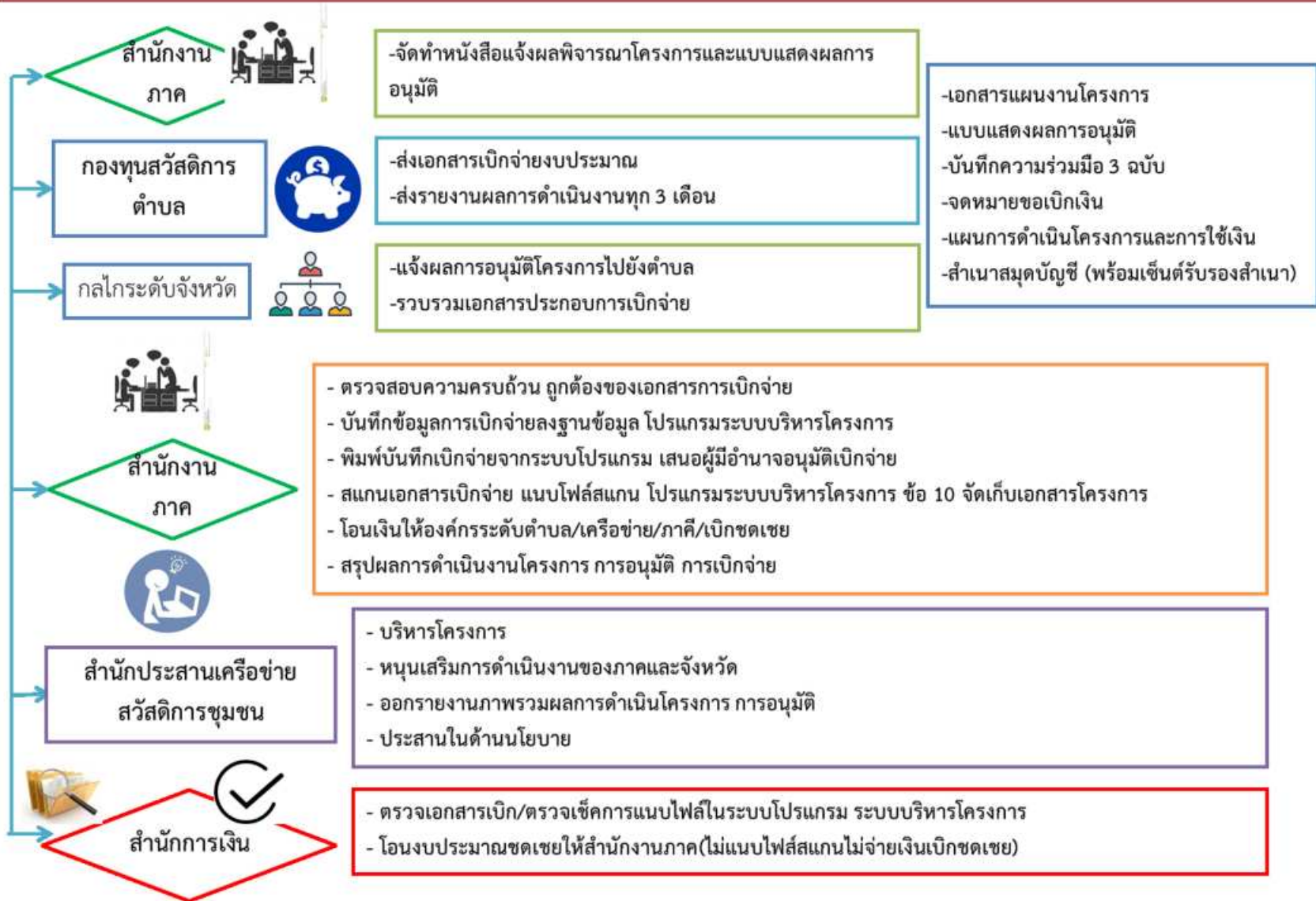
1. ตรวจสอบกันเอง โดยใช้คู่มือการดำเนินงานกองทุนสวัสดิการชุมชนเป็นแนวทางในการตรวจสอบ (ภาคประชาชน)
2. ตรวจสอบร่วมกับพัฒนาสังคมและความมั่นคงของมนุษย์จังหวัด



ขั้นตอนการบริหารจัดการโครงการสนับสนุนการจัดสวัสดิการชุมชน ปีงบประมาณ 2563 ระดับภาค



มาตรฐานขั้นตอนการเบิกจ่ายโครงการ



แบบฟอร์มการดำเนินโครงการ



แบบฟอร์มการแจ้งผลการพิจารณา

- จดหมายแจ้งผลการพิจารณาโครงการ
- แบบแสดงผลการอนุมัติโครงการ



แบบฟอร์มการเสนอโครงการ

- แบบวิเคราะห์กองทุน
- แบบเสนอเพื่อรับการสนับสนุนกองทุน
- แบบแสดงสถานะกองทุน
- ทะเบียนรายชื่อสมาชิกกองทุน



แบบฟอร์มการเบิกจ่ายงบประมาณ

- บันทึกความร่วมมือ
- จดหมายขอเบิกเงิน
- แผนการดำเนินโครงการและการใช้เงิน



แบบฟอร์มการติดตาม

- รายงานผลการดำเนินงานและผลการใช้เงิน

ภาคผนวก

แบบฟอร์มและเอกสารเสนอโครงการสวัสดิการชุมชนตำบล

- ▶ เอกสารเสนอโครงการสนับสนุนการจัดสวัสดิการชุมชน เอกสารที่กองทุนสวัสดิการระดับตำบลเตรียมเพื่อประกอบการกลั่นกรองระดับจังหวัด

1) แบบแสดงสถานะกองทุนสวัสดิการชุมชนตำบล บันทึกข้อมูลโปรแกรมสวัสดิการชุมชน (V2) ก่อนเข้าประชุมคณะกรรมการสนับสนุนการขับเคลื่อนสวัสดิการชุมชนจังหวัด เพื่อสามารถออกรายงานมาใช้เป็นเอกสารประชุมได้

2) แบบเสนอเพื่อรับการสนับสนุนกองทุนสวัสดิการชุมชน บันทึกข้อมูลในระบบบริหารจัดการโครงการ ก่อนเสนอคณะทำงานพิจารณาโครงการของภาค

3) ทะเบียนรายชื่อสมาชิกกองทุนสวัสดิการ (โดยระบุเลขบัตรประจำตัวประชาชน) พร้อมแนบไฟล์ข้อ 3.5

4) รายงานการเงินของกองทุน และสำเนาสมุดบัญชีธนาคารพร้อมรายละเอียด

5) รายงานผลการดำเนินงานของกองทุน และผลการดำเนินการตามแผนพัฒนากองทุนในรอบปีที่ผ่านมา พร้อมรูปภาพกิจกรรมประกอบ

6) แผนพัฒนากองทุนสวัสดิการชุมชนตำบล และแผนพัฒนาด้านสังคมของพื้นที่

7) สำเนาระเบียบกองทุนสวัสดิการชุมชนตำบล

8) เอกสารสรุปประสิทธิภาพความสำเร็จโดยย่อ (onepage)

- ▶ เอกสารที่จังหวัดจัดเตรียมเพื่อเสนอคณะทำงานพิจารณาโครงการของภาค

จดหมายนำส่ง และ บัญชีรายชื่อกองทุนที่ผ่านการเห็นชอบจากที่ประชุมคณะกรรมการสนับสนุนการขับเคลื่อนสวัสดิการชุมชนจังหวัด จากเลขานุการคณะกรรมการฯ (พัฒนาสังคมและความมั่นคงของมนุษย์จังหวัด)

1) แบบการวิเคราะห์กองทุน

2) แบบสถานะกองทุน บันทึกข้อมูลพื้นฐานข้อมูลโปรแกรมสวัสดิการชุมชน (V2)

3) แบบเสนอเพื่อรับการสนับสนุนกองทุนสวัสดิการชุมชน (บันทึกข้อมูลในระบบบริหารจัดการโครงการ)

4) สำเนาระเบียบกองทุนสวัสดิการชุมชนตำบล

5) สำเนาสมุดบัญชีธนาคารพร้อมรายละเอียด

6) ไฟล์หรือสำเนาทะเบียนรายชื่อสมาชิกกองทุนสวัสดิการ (โดยระบุเลขบัตรประจำตัวประชาชน)

7) เอกสารสรุปประสิทธิภาพความสำเร็จโดยย่อ (onepage)



1.1 แบบแสดงสถานะกองทุนสวัสดิการชุมชน

แบบแสดงสถานะกองทุนสวัสดิการชุมชน

ตำบล/เทศบาล

(ระบุให้ชัดว่าเป็น เขต อบต.,เทศบาลตำบล,เทศบาลเมือง,เทศบาลนคร,เขตในกทม.)

อำเภอ.....จังหวัด.....

1. ชื่อกลุ่ม/กองทุน

ที่ตั้งเลขที่..... หมู่บ้าน..... หมู่ที่..... ตรอก/ซอย.....

ถนน..... ตำบล/แขวง..... อำเภอ/เขต.....

จังหวัด..... รหัสไปรษณีย์..... โทรศัพท์.....

โทรศัพท์มือถือ..... โทรสาร..... อีเมล/เว็บไซต์.....

ชื่อประธานกองทุน.....

เลขที่..... หมู่บ้าน..... หมู่ที่..... ตรอก/ซอย.....

ถนน..... ตำบล/แขวง..... อำเภอ/เขต.....

จังหวัด..... รหัสไปรษณีย์..... โทรศัพท์.....

โทรศัพท์มือถือ..... โทรสาร..... อีเมล/เว็บไซต์.....

(ไม่ควรเป็นคนเดียวกันกับประธาน)

ชื่อผู้ประสานงาน..... ตำแหน่ง.....

เลขที่..... หมู่บ้าน..... หมู่ที่..... ตรอก/ซอย.....

ถนน..... ตำบล/แขวง..... อำเภอ/เขต.....

จังหวัด..... รหัสไปรษณีย์..... โทรศัพท์.....

โทรศัพท์มือถือ..... โทรสาร..... อีเมล/เว็บไซต์.....

2. ก่อตั้งเมื่อ วันที่..... เดือน..... พ.ศ..... (วันที่การก่อตั้งกลุ่มมีผลสมบูรณ์ คือมี

สมาชิก กรรมการ กติกา โดยสมาชิกมีการจ่ายเงินส่วนตัวสมทบกองทุน มีเงินปันผล)

ชื่อองค์กรที่สนับสนุนการจัดตั้ง.....

(ชื่อองค์กร/หน่วยงานที่สนับสนุนจัดตั้ง)

วัตถุประสงค์ของการจัดตั้งกลุ่ม/กองทุน (นำข้อมูลจากระเบียบกองทุนมากรอก)

- 1).....
- 2).....
- 3).....
- 4).....

3. ข้อมูลสมาชิกกองทุน

3.1 จำนวนสมาชิกแรกตั้ง.....คน สมาชิกสะสมถึงปัจจุบัน.....คน จำนวนสมาชิกคงเหลือ (หักตาย ลาออกและพ้นสภาพการเป็นสมาชิก) ปัจจุบัน.....คน ณ วันที่.....เดือน.....พ.ศ..... (วัน เดือน ปีที่ให้ข้อมูล) จากจำนวนประชากรในตำบล.....คน (กรอกจำนวนประชากรในเขตพื้นที่ตำบล/เทศบาล/เขตที่เป็นฐานในจัดตั้งกองทุน เพื่อดูว่าสมาชิก

เป็นสัดส่วนเท่าใดของประชากร)

- สมาชิกสะสม หมายถึง สมาชิกสะสมนับตั้งแต่วันก่อตั้งถึงปัจจุบัน
- สมาชิกปัจจุบัน หมายถึง สมาชิกปัจจุบันที่หัก ตาย ลาออก ขาดคุณสมบัติการเป็นสมาชิก
- สมาชิกที่ขอรับการสมทบ หมายถึง สมาชิกครบปี และเป็นไปตามเกณฑ์ เงื่อนไขการสมทบงบสวัสดิการ

3.2 จำนวนผู้ที่เป็นสมาชิก (เลือกเพียง 1 ข้อ)

ไม่ขอรับการสมทบงบประมาณ

กองทุนที่เสนอรับการสมทบครั้งแรกครบรอบ 1 ปี ณ วันก่อตั้งกองทุน.....เดือน.....พ.ศ.....จำนวนสมาชิก.....คน

ใส่เครื่องหมาย กรณีที่มีคุณสมบัติ เป็นกองทุนที่ยังไม่ขอรับการสนับสนุนตามโครงการฯ สมาชิกที่มีสิทธิเข้ามาคำนวณรับการสนับสนุน คือสมาชิกที่ยังไม่ตาย ไม่ลาออก และมีอายุการเป็นสมาชิกกองทุนครบ 1 ปี คือนับจากวันเข้าเป็นสมาชิกถึงวันที่ครบรอบ 1 ปีในวันก่อตั้ง เช่น ก่อตั้ง 30 ก.ย. 61 วันครบรอบ 1 ปีคือ 30 ก.ย. 62)

กองทุนเดิมเสนอรับการสมทบรอบที่สอง จากการได้รับอนุมัติงบประมาณสมทบของคณะกรรมการประสานงานขบวนองค์กรชุมชน/คณะทำงานพิจารณาโครงการของภาคฯ รอบแรก เมื่อ วันที่.....เดือน.....พ.ศ.....จำนวนสมาชิกทั้งหมดเดิม.....คน จำนวนสมาชิกครบปีเดิม.....คน จำนวนสมาชิกที่เสนอรับการสมทบรอบนี้.....คน (สมาชิกครบ 1 ปี ณ วันที่ 30 เดือน กันยายน พ.ศ.2562)

(กรณีที่มีคุณสมบัติเป็นกองทุนที่เสนอขอรับการสนับสนุนตามโครงการฯ แล้ว การนับจำนวนสมาชิกที่ครบปีในกรณีนี้ กองทุนที่ได้รับอนุมัติจากคณะกรรมการประสานงานขบวนองค์กรชุมชน/คณะทำงานพิจารณาโครงการของภาคฯ ใน

รอบแรก ให้นำจำนวนสมาชิกครบปี ณ วันที่ 30 กันยายน 2562 โดยหักสมาชิกที่ตาย ลาออกและสมาชิกที่พ้นสภาพการเป็นสมาชิก)

กองทุนเดิมเสนอรับการสมทบรอบที่สาม จากการได้รับอนุมัติงบประมาณสมทบของ คณะอนุกรรมการประสานงานขบวนการองค์กรชุมชน/คณะทำงานพิจารณาโครงการของภาคฯ รอบสอง เมื่อ วันที่..... เดือน..... พ.ศ..... จำนวนสมาชิกทั้งหมดเดิม.....คน จำนวนสมาชิกครบปีเดิม.....คน จำนวนสมาชิกที่เสนอรับการสมทบรอบนี้.....คน (สมาชิกครบ 1 ปี ณ วันที่ 30 เดือน กันยายน พ.ศ. 2562)

(กรณีที่มีคุณสมบัติเป็นกองทุนที่เสนอขอรับการสนับสนุนตามโครงการฯ แล้ว การนับจำนวนสมาชิกที่ครบปีในกรณีนี้ กองทุนที่ได้รับอนุมัติจากคณะอนุกรรมการประสานงานขบวนการองค์กรชุมชน/คณะทำงานพิจารณาโครงการของภาคฯ ใน รอบสอง ให้นำจำนวนสมาชิกครบปี ณ วันที่ 30 กันยายน 2562 โดยหักสมาชิกที่ตาย ลาออกและสมาชิกที่พ้นสภาพการเป็นสมาชิก)

กองทุนเดิมเสนอรับการสมทบในปีที่..... (สมาชิกกองทุนที่ยังไม่ได้รับสมทบครบ 3 ครั้ง) จากการ ได้รับอนุมัติงบประมาณสมทบของคณะอนุกรรมการประสานงานขบวนการองค์กรชุมชน/คณะทำงานพิจารณาโครงการของ ภาคฯ รอบ..... ณ วันที่..... เดือน..... พ.ศ..... จำนวนสมาชิกทั้งหมดเดิม.....คน จำนวนสมาชิกครบปีเดิม.....คน จำนวนสมาชิกที่เสนอรับการสมทบรอบนี้.....คน (สมาชิกครบ 1 ปี ณ วันที่ 30 เดือน กันยายน พ.ศ.2562)

(กรณีที่มีคุณสมบัติเป็นกองทุนที่เสนอขอรับการสนับสนุนตามโครงการฯ แล้ว การนับจำนวนสมาชิกที่ครบปีในกรณีนี้ กองทุนที่ได้รับอนุมัติจากคณะอนุกรรมการประสานงานขบวนการองค์กรชุมชน/คณะทำงานพิจารณาโครงการของภาคฯ ใน รอบที่ผ่านมา ให้นำจำนวนสมาชิกครบปี ณ วันที่ 30 กันยายน 2562 โดยหักสมาชิกที่รับสมทบครบ 3 ครั้ง สมาชิกที่ ตาย ลาออกและสมาชิกที่พ้นสภาพการเป็นสมาชิก)

3.3 ลักษณะของสมาชิก (รวมแล้วจะต้องเท่ากับจำนวนสมาชิกในข้อ 3.1)

ประเภทสมาชิก	จำนวนสมาชิกสะสม (คน)	จำนวนสมาชิกปัจจุบัน (คน)
บุคคลทั่วไป		
เด็ก/เยาวชน		
ผู้สูงอายุ		
ผู้ด้อยโอกาส		

ประเภทสมาชิก	จำนวนสมาชิกสะสม (คน)	จำนวนสมาชิกปัจจุบัน (คน)
ผู้พิการ		
อื่นๆ		
รวม		

3.4 การกระจายตัวของสมาชิก

สมาชิกมาจากจำนวน.....หมู่บ้าน/ชุมชน(กรอกจำนวนตัวเลขของหมู่บ้าน/ชุมชนที่เข้ามาเป็นสมาชิก)จากจำนวนหมู่บ้าน/ชุมชนทั้งหมดในตำบล/เทศบาล/เขตทั้งหมดจำนวน.....หมู่บ้าน/ชุมชน (กรอกจำนวนตัวเลขของหมู่บ้าน/ชุมชนทั้งหมดในตำบล)

4. ข้อมูลกองทุนสวัสดิการชุมชน

4.1 จำนวนเงินกองทุนสวัสดิการ ณ วันเริ่มแรก.....บาท(รวมเงินทุกอย่างของกองทุน) จำนวนเงินกองทุนสวัสดิการสะสมถึงปัจจุบัน รวม.....บาท (รวมเงินทุกอย่างของกองทุนยังไม่หักรายจ่ายข้อมูลตรงกับข้อ4.3)จำนวนเงินกองทุนสวัสดิการคงเหลือ.....บาท ณ วันที่.....เดือน.....พ.ศ.....(วันที่ตรงกับข้อ 3.1)

4.2 จำนวนเงินสมทบสวัสดิการชุมชนของสมาชิก(ข้อมูลจะต้องสอดคล้องกับข้อ 3.2)

ไม่ขอรับการสมทบงบประมาณ

กองทุนที่ขอสมทบครั้งแรก ครบรอบ 1 ปี ณ วันก่อตั้งกองทุน.....เดือน.....พ.ศ.....จำนวน.....บาท(กรอกจำนวนเงินสมทบสมาชิกที่ครบปีในรอบ 1 ปีในข้อ 3.2)

กองทุนเดิมเสนอรับการสมทบรอบที่สอง จากการได้รับอนุมัติงบประมาณสมทบของคณะกรรมการประสานงานขบวนองค์กรชุมชน/คณะทำงานพิจารณาโครงการของภาคฯ รอบแรก เมื่อวันที่.....เดือน.....พ.ศ.....จำนวนเงินเดิม.....บาท จำนวนเงินที่เสนอรับการสมทบรอบนี้.....บาท

กองทุนเดิมเสนอรับการสมทบรอบที่สาม จากการได้รับอนุมัติงบประมาณสมทบของคณะกรรมการประสานงานขบวนองค์กรชุมชน/คณะทำงานพิจารณาโครงการของภาคฯ รอบสอง เมื่อวันที่.....เดือน.....พ.ศ.....จำนวนเงินเดิม.....บาท จำนวนเงินที่เสนอรับการสมทบรอบนี้.....บาท

กองทุนเดิมเสนอรับการสมทบในปีที่..... จากการได้รับอนุมัติงบประมาณสมทบของคณะกรรมการประสานงานขบวนองค์กรชุมชน/คณะทำงานพิจารณาโครงการของภาคฯ รอบ.....เมื่อ วันที่.....เดือน.....

.....พ.ศ..... จำนวนเงินเดิม.....บาท จำนวนเงินที่เสนอรับการสมทบรอบ
นี้.....บาท

จำนวนเงินที่ได้รับอนุมัติจริง ปี จำนวน บาท

4.3 ที่มาของเงินกองทุนสวัสดิการมาจาก (นับตั้งแต่วันเริ่มก่อตั้งกองทุน)

เงินสมทบสวัสดิการจากสมาชิก จำนวน.....บาท

สมทบจากผลกำไรกลุ่มองค์กรในชุมชน จำนวน.....บาท

องค์กรบริหารส่วนท้องถิ่น (อบต./เทศบาล/อบจ.) จำนวน.....บาท

สถาบันพัฒนาองค์กรชุมชน (พอช.) (55,000/100,000 บาท) จำนวน.....บาท

สถาบันพัฒนาองค์กรชุมชน (พอช.) (งบสมทบจากรัฐบาลผ่าน พอช.) จำนวน.....บาท

รอบแรก.....บาท

รอบสอง.....บาท

รอบสาม.....บาท

รอบสี่.....บาท

รอบห้า.....บาท

รอบหก.....บาท

รอบเจ็ด.....บาท

รอบแปด.....บาท

หน่วยงานภาครัฐอื่นๆ (ที่นอกเหนือจากการสมทบที่ผ่าน พอช.) คือ จำนวน.....บาท

ดอกเบี้ยธนาคาร จำนวน.....บาท

ค่าธรรมเนียมแรกเข้า จำนวน.....บาท

เงินบริจาค จำนวน.....บาท

อื่นๆ.....จำนวน.....บาท

อื่นๆ.....จำนวน.....บาท

รวม จำนวน.....บาท

(รวมจำนวนเงินแล้วข้อมูลจะต้องตรงกับ ข้อ 4.1)

4.4 ลักษณะการสมทบเพื่อสวัสดิการ

- รายวัน.....บาท รายเดือน.....บาท
 รายปี.....บาท อื่นๆ.....บาท

5. สวัสดิการที่จัดให้กับสมาชิกมี.....ประเภท อะไรบ้าง (ยอดสะสม) (กรอกข้อมูลยอดสะสมจำนวนผู้รับสวัสดิการ และการจ่ายสวัสดิการแต่ละเรื่อง นับตั้งแต่วันเริ่มก่อตั้งกองทุน)

- | | | |
|--|---------------------|----------------------|
| <input type="checkbox"/> สวัสดิการเกี่ยวกับเด็กแรกเกิด/คลอดบุตร | จำนวน.....คน | จำนวน.....บาท |
| <input type="checkbox"/> สวัสดิการเกี่ยวกับการเจ็บป่วย/รักษาพยาบาล | จำนวน.....คน | จำนวน.....บาท |
| <input type="checkbox"/> สวัสดิการผู้สูงอายุ | จำนวน.....คน | จำนวน.....บาท |
| <input type="checkbox"/> สวัสดิการกรณีเสียชีวิต | จำนวน.....คน | จำนวน.....บาท |
| <input type="checkbox"/> สวัสดิการค่าใช้จ่ายเกี่ยวกับงานศพ | จำนวน.....คน | จำนวน.....บาท |
| <input type="checkbox"/> สวัสดิการคนด้อยโอกาส/พิการ | จำนวน.....คน | จำนวน.....บาท |
| <input type="checkbox"/> สวัสดิการเพื่อพัฒนาอาชีพ | จำนวน.....คน | จำนวน.....บาท |
| <input type="checkbox"/> สวัสดิการเพื่อการศึกษา | จำนวน.....คน | จำนวน.....บาท |
| <input type="checkbox"/> สวัสดิการประเพณีวัฒนธรรม | จำนวน.....คน | จำนวน.....บาท |
| <input type="checkbox"/> สวัสดิการเพื่อที่อยู่อาศัย (ซ่อม/สร้าง) | จำนวน.....คน | จำนวน.....บาท |
| <input type="checkbox"/> สวัสดิการช่วยเหลือผู้ประสบภัยพิบัติ | จำนวน.....คน | จำนวน.....บาท |
| <input type="checkbox"/> สวัสดิการสนับสนุนกิจกรรมสาธารณะประโยชน์ | จำนวน.....คน | จำนวน.....บาท |
| <input type="checkbox"/> สวัสดิการด้านทรัพยากรธรรมชาติและสิ่งแวดล้อม | จำนวน.....คน | จำนวน.....บาท |
| <input type="checkbox"/> สวัสดิการอื่นๆ | จำนวน.....คน | จำนวน.....บาท |
| <input type="checkbox"/> สวัสดิการอื่นๆ | จำนวน.....คน | จำนวน.....บาท |
| <input type="checkbox"/> สวัสดิการอื่นๆ | จำนวน.....คน | จำนวน.....บาท |
| รวม | จำนวน.....คน | จำนวน.....บาท |

6. สวัสดิการที่จัดให้กับสมาชิกมี.....ประเภท อะไรบ้าง (กรอกเฉพาะจำนวนผู้รับสวัสดิการและจำนวนเงินจ่ายสวัสดิการในรอบหนึ่งปีที่ผ่านมา)

- สวัสดิการเกี่ยวกับเด็กแรกเกิด/คลอดบุตร จำนวน.....คน จำนวน.....บาท
- สวัสดิการเกี่ยวกับการเจ็บป่วย/รักษาพยาบาล จำนวน.....คน จำนวน.....บาท
- สวัสดิการผู้สูงอายุ จำนวน.....คน จำนวน.....บาท
- สวัสดิการกรณีเสียชีวิต จำนวน.....คน จำนวน.....บาท
- สวัสดิการค่าใช้จ่ายเกี่ยวกับงานศพ จำนวน.....คน จำนวน.....บาท
- สวัสดิการคนด้อยโอกาส/พิการ จำนวน.....คน จำนวน.....บาท
- สวัสดิการเพื่อพัฒนาอาชีพ จำนวน.....คน จำนวน.....บาท
- สวัสดิการเพื่อการศึกษา จำนวน.....คน จำนวน.....บาท
- สวัสดิการประเพณีวัฒนธรรม จำนวน.....คน จำนวน.....บาท
- สวัสดิการเพื่อที่อยู่อาศัย (ซ่อม/สร้าง) จำนวน.....คน จำนวน.....บาท
- สวัสดิการช่วยเหลือผู้ประสบภัยพิบัติ จำนวน.....คน จำนวน.....บาท
- สวัสดิการสนับสนุนกิจกรรมสาธารณะประโยชน์ จำนวน.....คน จำนวน.....บาท
- สวัสดิการด้านทรัพยากรธรรมชาติและสิ่งแวดล้อม จำนวน.....คน จำนวน.....บาท
- สวัสดิการอื่นๆ จำนวน.....คน จำนวน.....บาท
- สวัสดิการอื่นๆ จำนวน.....คน จำนวน.....บาท
- สวัสดิการอื่นๆ จำนวน.....คน จำนวน.....บาท

รวม จำนวน.....คน จำนวน.....บาท

7. กองทุนสวัสดิการได้สนับสนุนกิจกรรมต่างๆ ของชุมชน (ตอบได้มากกว่า1ข้อ/ในรอบปีที่ผ่านมาที่มีการจ่ายสวัสดิการผลการดำเนินงาน)

- ช่วยเหลือผู้ด้อยโอกาสในชุมชน(ที่ไม่ใช่สมาชิก) จำนวน.....คน งบประมาณ.....บาท
- กิจกรรมด้านประเพณีวัฒนธรรม/ศาสนา ในเรื่อง.....
- กิจกรรมด้านกีฬาและนันทนาการ ในเรื่อง.....

กิจกรรมด้านสิ่งแวดล้อมทรัพยากรธรรมชาติ ในเรื่อง.....

กิจกรรมสาธารณะประโยชน์อื่นๆ 1.....

2.....

8. คณะกรรมการกองทุนมี จำนวน คน (จำนวนคณะกรรมการทั้งหมด)

8.1 องค์ประกอบด้วยคณะกรรมการ(ตอบได้มากกว่า 1 ข้อ)

ผู้แทนสมาชิก ผู้แทนองค์กรปกครองส่วนท้องถิ่น กำนัน/ผู้ใหญ่บ้าน พระ

ผู้ทรงคุณวุฒิในชุมชน อื่น ๆ

8.2 รายชื่อคณะกรรมการกองทุน (กรอกรายชื่อให้ครบตามจำนวนกรรมการทั้งหมดในข้อ 8 ใหญ่)

ลำดับที่	ชื่อ-นามสกุล	ตำแหน่งในกองทุน	ตำแหน่งในชุมชน	หมายเลขโทรศัพท์

ลำดับที่	ชื่อ-นามสกุล	ตำแหน่งในกองทุน	ตำแหน่งในชุมชน	หมายเลขโทรศัพท์

9. ระบบการบริหารกองทุน (ตอบได้มากกว่า 1 ข้อ)

9.1 มีระเบียบหลักเกณฑ์ของกองทุน

- หลักเกณฑ์เกี่ยวกับสมาชิก หลักเกณฑ์เกี่ยวกับคณะกรรมการกองทุน
 หลักเกณฑ์เกี่ยวกับการจัดสวัสดิการ อื่นๆ.....

9.2 มีระบบการจัดเก็บข้อมูลสมาชิก

- จัดเก็บในสมุดบันทึก จัดเก็บเป็นไฟล์ในคอมพิวเตอร์ (ไม่ใช่ฐานข้อมูล)
 จัดเก็บในฐานข้อมูลกองทุนสวัสดิการ อื่นๆ.....

9.3 มีระบบการประชุมคณะกรรมการและสมาชิกกองทุน

■ คณะกรรมการกองทุน

- 1 เดือน/ครั้ง มากกว่า 1 เดือน/ครั้ง น้อยกว่า 1 เดือน/ครั้ง อื่น ๆ

■ สมาชิกกองทุน

- 3 เดือน/ครั้ง 6 เดือน/ครั้ง 1 ปี/ครั้ง อื่น ๆ

■ การทำรายงานการประชุม

จัดทำรายงานทุกครั้ง จัดทำรายงานบางครั้ง

■ การบันทึกรายงานการประชุม

บันทึกในสมุดบันทึก บันทึกในคอมพิวเตอร์ อื่น ๆ

9.4 มีระบบการบันทึกบัญชีการเงิน

สามารถออกรายงานการเงินที่เป็นปัจจุบัน บัญชีการเงินไม่เป็นปัจจุบัน

สรุปยอดบัญชีการเงินเป็นรายปี สรุปยอดบัญชีการเงินเป็นรายเดือน

อื่นๆ.....

9.5 มีระบบการติดตามประเมินผลโดยคณะกรรมการกองทุน

มีแผนการติดตามประเมินผลทุก 3 เดือน มีแผนการติดตามประเมินผลทุก 6 เดือน

มีแผนการติดตามประเมินผลทุก 1 ปี อื่นๆ.....

9.6 มีระบบการติดตามประเมินผลโดยหน่วยงานภายนอก

มีแผนการติดตามประเมินผลทุก 3 เดือน มีแผนการติดตามประเมินผลทุก 6 เดือน

มีแผนการติดตามประเมินผลทุก 1 ปี อื่นๆ.....

9.7 มีการรายงานผลการดำเนินงานต่อสมาชิกและผู้ที่เกี่ยวข้อง

มีการรายงานผลต่อสมาชิก/คณะกรรมการกองทุน รายงานผลต่อองค์กรปกครองส่วนท้องถิ่น

รายงานผลต่อหน่วยงานที่เกี่ยวข้อง มีการตีพิมพ์รายงานผลการดำเนินงาน

อื่นๆ.....

10. รายงานฐานะการเงินกองทุนสวัสดิการชุมชน (นับตั้งแต่เริ่มก่อตั้งกองทุนถึงวันทำรายงาน

กองทุนที่เสนอครั้งที่ 4 ให้ส่งสำเนารายงานการเงินมาพร้อมกัน หรือถ้ากองทุนรอบอื่นๆส่งรายงานการเงินมาพร้อมกันแล้ว ก็ไม่ต้องกรอกข้อมูลในส่วนนี้ซ้ำ)

ยอดคงเหลือ ณ วันที่.....เดือน.....พ.ศ.....

(กรอกข้อมูลรายรับด้านขวา พร้อมยอดรวม ให้เสร็จเรียบร้อย กรอกข้อมูลรายจ่าย ด้านขวา พร้อมยอดรวม ให้เสร็จเรียบร้อย หลังจากนั้นผลรวมทั้งสี่ด้านขวาและด้านซ้ายต้องเท่ากัน)

รายการรับ	จำนวนเงิน		รายการจ่าย	จำนวนเงิน	
	บาท	สต.		บาท	สต.
1.รายรับ			1.รายจ่าย		
เงินสมทบจากสมาชิก			เงินฝากธนาคาร		
สถาบันพัฒนาองค์กรชุมชน (พอช.) (55,000/100,000 บาท)			เงินสดในมือ		
สถาบันพัฒนาองค์กรชุมชน (พอช.) (งบสมทบจากรัฐบาลผ่าน พอช.)			จ่ายสวัสดิการให้กับสมาชิก		
องค์กรปกครองส่วนท้องถิ่น (อบต./เทศบาล/อบจ)			เงินลงทุนอื่นๆ.....		
หน่วยงานภาครัฐอื่นๆ (ที่นอกเหนือ จากการสมทบที่ผ่าน พอช.)			อื่นๆ.....		
อื่นๆ.....			อื่นๆ.....		
1.รวมรายรับ			1.รวมรายจ่าย		
2.รายได้			2.ค่าใช้จ่าย		
ค่าธรรมเนียมแรกเข้า / ค่าสมัคร			ค่าตอบแทนคนทำงาน		
เงินบริจาค			ค่าพาหนะ		
ดอกเบี้ยเงินฝากธนาคาร			ค่าเอกสาร/เครื่องเขียน		
เงินรายได้อื่นๆ			ค่ากิจกรรม/ประชุม		

รายการรับ	จำนวนเงิน		รายการจ่าย	จำนวนเงิน	
	บาท	สต.		บาท	สต.
เงินรายได้อื่นๆ			รายจ่ายอื่นๆ		
2.รวมรายได้			2.รวมค่าใช้จ่าย		
รวมยอดบัญชีรายรับ			รวมยอดบัญชีรายจ่าย		

11. การเชื่อมโยงงานสวัสดิการกับงานพัฒนาอื่นๆ มีอะไรบ้าง อย่างไรบ้าง (ตอบได้มากกว่า 1 ข้อ)

- องค์กรการเงิน/กลุ่มออมทรัพย์/กองทุนหมู่บ้านคือ.....
- งานด้านวิสาหกิจชุมชน.....
- งานด้านสภาองค์กรชุมชน.....
- งานด้านแผนชุมชน.....
- งานด้านที่ดินทำกินและที่อยู่อาศัย.....
- งานด้านการจัดการทรัพยากรธรรมชาติและสิ่งแวดล้อม.....
- งานด้านเกษตรกรรมยั่งยืน.....
- งานด้านศูนย์การเรียนรู้ท้องถิ่น.....
- งานด้านสุขภาพ/สาธารณสุข.....
- งานด้านการป้องกันและแก้ไขปัญหาเสพติด.....
- งานด้านอนุรักษ์วัฒนธรรม/ประเพณี/ศาสนา.....
- งานด้านเยาวชน/ผู้สูงอายุ/ผู้ด้อยโอกาส.....
- อื่นๆ.....



12. การสนับสนุนจากหน่วยงานต่างๆ (ตอบได้มากกว่า 1 ข้อ ในรอบปี)

12.1 การสนับสนุนขององค์กรปกครองส่วนท้องถิ่น (อบจ./อบต./เทศบาล) กับการจัดสวัสดิการชุมชน

- สมทบงบประมาณกองทุนสวัสดิการชุมชน
- สนับสนุนงบประมาณช่วยเหลือการจัดกิจกรรมต่างๆ
- ให้คำปรึกษา/ประสานงาน
- ให้การสนับสนุนด้านบุคลากร
- ให้การสนับสนุนสถานที่ดำเนินงาน
- อื่นๆ.....

12.2 การสนับสนุนจากหน่วยงานอื่นๆ

- ผู้ว่าราชการจังหวัด
- พัฒนาสังคมและความมั่นคงของมนุษย์จังหวัด
- สำนักงานพัฒนาชุมชนจังหวัด
- ศูนย์พัฒนาสังคม(ศพส.)
- สถาบันพัฒนาองค์กรชุมชน (พอช.)
- สำนักงานหลักประกันสุขภาพแห่งชาติ (สปสช.)
- สำนักงานคณะกรรมการสุขภาพแห่งชาติ (ส.ช.)
- สำนักงานกองทุนการสร้างเสริมสุขภาพ (สสส.)
- มูลนิธิสาธารณสุขแห่งชาติ(มสช.)
- อื่นๆ.....

12.3 ภาคเอกชน

- 1.....
- 2.....

13. มีแผนการพัฒนากองทุนสวัสดิการชุมชน

13.1 มีแผนการพัฒนากองทุนสวัสดิการชุมชน

ลำดับ	แผนงาน/กิจกรรม	วิธีการ	ผลการดำเนินงาน

หมายเหตุ : สามารถจัดทำเป็นเอกสารแนบได้

13.2 มีแผนการพัฒนากองทุนสวัสดิการชุมชนร่วมกับองค์กรและ/หรือภาคีอื่นๆ

ลำดับ	แผนงาน/กิจกรรม	วิธีการ	ผลการดำเนินงาน

หมายเหตุ : สามารถจัดทำเป็นเอกสารแนบได้

13.2 มีแผนการพัฒนากองทุนสวัสดิการชุมชนและริเริ่มการทำแผนด้านสังคม (รอบที่ 3) หรือ มีแผนการพัฒนาด้านสังคม (รอบที่ 4 ขึ้นไป)

ลำดับ	แผนงาน/กิจกรรม	วิธีการ	ผลการดำเนินงาน

หมายเหตุ : สามารถจัดทำเป็นเอกสารแนบได้

14. ปัญหาอุปสรรคในการดำเนินงาน และแนวทางแก้ไข

ปัญหาอุปสรรค.....

.....

.....

แนวทางแก้ไข.....

.....

.....

15. ข้อเสนอแนะเกี่ยวกับโครงการจัดสวัสดิการชุมชน (ถ้ามี)

.....

.....

.....

ลงชื่อ.....

(.....) ผู้รวบรวมข้อมูล

ตำแหน่ง.....

วันที่.....เดือน.....พ.ศ.....

ลงชื่อ.....

(.....) ประธาน/รองประธานกองทุนระดับตำบล/เทศบาล/เขต

ตำแหน่ง.....

วันที่.....เดือน.....พ.ศ.....

ลงชื่อ.....

(.....) ผู้รับรองข้อมูลระดับจังหวัด

ตำแหน่ง..... (คณะกรรมการสนับสนุนการขับเคลื่อนฯ จังหวัด)

วันที่.....เดือน.....พ.ศ.....

1.2 แบบเสนอเพื่อขอรับการสนับสนุนกองทุนสวัสดิการชุมชน

แบบเสนอเพื่อขอรับการสนับสนุนกองทุนสวัสดิการชุมชน ตามโครงการสนับสนุนการจัดสวัสดิการชุมชน ปีงบประมาณ 2563

1. ชื่อกองทุน.....
ที่ตั้งกองทุนที่สามารถติดต่อได้ เลขที่.....หมู่ที่.....ตำบล.....อำเภอ.....
จังหวัด.....รหัสไปรษณีย์.....

โทรศัพท์ (บ้าน/สำนักงาน)..... โทรศัพท์(มือถือ).....
(กรอกให้ตรงกับข้อ 1 แบบแสดงสถานะ)

2. องค์กรผู้เสนอขอรับการสนับสนุนขณะนี้ทำงาน.....(กรอกข้อมูลให้ตรงกับชื่อกองทุนในข้อ 1)

3. ประธานกองทุนฯชื่อ
เลขประจำตัวบัตรประชาชน..... โทรศัพท์(บ้าน).....
โทรศัพท์(มือถือ).....

ผู้ประสานงานชื่อ/นามสกุล
เลขประจำตัวประชาชน..... โทรศัพท์ (บ้าน).....
โทรศัพท์(มือถือ).....อีเมลล์(ถ้ามี)..... (กรอกให้ตรงกับข้อ 1 แบบแสดงสถานะ)

4. กองทุนสวัสดิการชุมชนได้ดำเนินการจัดสวัสดิการชุมชนและพัฒนากองทุนสวัสดิการชุมชนจนมีคุณภาพตามหลักเกณฑ์ที่กำหนดไว้ในโครงการทั้ง 6 ประการ คือ

4.1) เป็นกองทุนที่มีการจัดตั้งและดำเนินการสวัสดิการชุมชนไม่ต่ำกว่า 1 ปี

▪ ก่อตั้งเมื่อ (กรอกข้อมูลให้ตรงกับข้อ 2 แบบแสดงสถานะ)

▪ รับรองโดย พอช. ขึ้นทะเบียนเป็นองค์กรสาธารณประโยชน์/องค์กรสวัสดิการชุมชน

(กรณีกองทุนที่ตั้งก่อน 1 ต.ค. 53 สามารถใส่เครื่องหมาย ได้ 1 - 2 ช่องคือ : กรณีที่รับการสนับสนุนจากพอช. หรือเป็นตำบลสภาองค์กรชุมชน และขึ้นทะเบียนเป็นองค์กรสาธารณประโยชน์/องค์กรสวัสดิการชุมชน)

คณะกรรมการสนับสนุนการขับเคลื่อนสวัสดิการชุมชนจังหวัด (กองทุนที่จัดตั้ง ตั้งแต่ 1 ตุลาคม 2553 เป็นต้นไป)

(กรณีกองทุนที่ตั้งเมื่อ 1 ต.ค.53 เป็นต้นไปสามารถใส่เครื่องหมาย ได้ 1-3 ช่องคือ : กรณีที่รับการสนับสนุนจากพอช. หรือเป็นตำบลสภาองค์กรชุมชน และขึ้นทะเบียนเป็นองค์กรสาธารณประโยชน์/องค์กรสวัสดิการชุมชน)

ปัจจุบันมีสมาชิกกองทุนทั้งหมด..... คน ณ วันที่.....เดือน.....พ.ศ.....

(กรอกข้อมูลตรงกับข้อ 3.1 แบบแสดงสถานะ)

- ลักษณะการสมทบเพื่อสวัสดิการ รายวัน.....บาท รายเดือน.....บาท
 รายปี.....บาท อื่น ๆ บาท

(กรอกข้อมูลตามลักษณะการเก็บเงินสมทบกองทุน ต้องตรงกับข้อ 4.4 ในแบบแสดงสถานะ)

4.2) มีสมาชิกที่เป็นสมาชิกครบ 1 ปี (กรอกข้อมูลตรงกันกับข้อ 3.2 แบบแสดงสถานะ)

ไม่ขอรับการสมทบงบประมาณ

กองทุนที่เสนอรับการสมทบครั้งแรกครบรอบ 1 ปี ณ วันที่ก่อตั้งกองทุน.....เดือน
พ.ศ..... จำนวนสมาชิก.....คน

(ใส่เครื่องหมาย กรณีที่มีคุณสมบัติ เป็นกองทุนที่ยังไม่ขอรับการสนับสนุนตามโครงการฯ สมาชิกที่มีสิทธินำมา
 คำนวณรับการสนับสนุน คือสมาชิกที่ยังไม่ตาย ไม่ลาออก และมีอายุการเป็นสมาชิกกองทุนครบ 1 ปี คือนับจากวันเข้า
 เป็นสมาชิกถึงวันที่ครบรอบ 1 ปีในวันก่อตั้ง เช่น ก่อตั้ง 30 ก.ย.61 วันครบรอบ 1 ปีคือ 30 ก.ย. 62)

กองทุนเดิมเสนอรับการสมทบรอบที่สอง จากการได้รับอนุมัติงบประมาณสมทบของคณะกรรมการ
 ประสานงานขบวนองค์กรชุมชน/คณะทำงานพิจารณาโครงการของภาคฯ รอบแรก เมื่อวันที่.....เดือน
พ.ศ..... จำนวนสมาชิกทั้งหมดเดิม.....คน จำนวนสมาชิกครบปีเดิม
คน จำนวนสมาชิกที่เสนอรับการสมทบรอบนี้.....คน (สมาชิกครบ 1 ปี ณ วันที่ 30
 เดือน กันยายน พ.ศ.2562)

(กรณีที่มีคุณสมบัติเป็นกองทุนที่เสนอขอรับการสนับสนุนตามโครงการฯ แล้ว การนับจำนวนสมาชิกที่ครบปีในกรณีที่
 กองทุนที่ได้รับอนุมัติจากคณะกรรมการประสานงานขบวนองค์กรชุมชน/คณะทำงานพิจารณาโครงการของภาคฯ ใน
 รอบแรก ให้นับจำนวนสมาชิกครบปี ณ วันที่ 30 กันยายน 2562 โดยหักสมาชิกที่ตาย ลาออกและสมาชิกที่พ้นสภาพ
 การเป็นสมาชิก)

กองทุนเดิมเสนอรับการสมทบรอบที่สาม จากการได้รับอนุมัติงบประมาณสมทบของคณะกรรมการ
 ประสานงานขบวนองค์กรชุมชน/คณะทำงานพิจารณาโครงการของภาคฯ รอบสอง เมื่อวันที่.....เดือน
พ.ศ..... จำนวนสมาชิกทั้งหมดเดิม.....คน จำนวนสมาชิกครบปีเดิม
คน จำนวนสมาชิกที่เสนอรับการสมทบรอบนี้.....คน (สมาชิกครบ 1 ปี ณ วันที่ 30
 เดือน กันยายน พ.ศ.2562)

(กรณีที่มีคุณสมบัติเป็นกองทุนที่เสนอขอรับการสนับสนุนตามโครงการฯ แล้ว การนับจำนวนสมาชิกที่ครบปีในกรณีที่
 กองทุนที่ได้รับอนุมัติจากคณะกรรมการประสานงานขบวนองค์กรชุมชน/คณะทำงานพิจารณาโครงการของภาคฯ ใน
 รอบสอง ให้นับจำนวนสมาชิกครบปี ณ วันที่ 30 กันยายน 2562 โดยหักสมาชิกที่ตาย ลาออกและสมาชิกที่พ้นสภาพการ
 เป็นสมาชิก)

กองทุนเดิมเสนอรับการสมทบในปีที่..... (สมาชิกกองทุนที่ยังไม่ได้รับสมทบครบ 3 ครั้ง)
 จากการได้รับอนุมัติงบประมาณสมทบของคณะกรรมการประสานงานขบวนองค์กรชุมชน/คณะทำงานพิจารณา
 โครงการของภาคฯ รอบ..... ณ วันที่.....เดือน.....พ.ศ..... จำนวนสมาชิกทั้งหมด

เดิม.....คน จำนวนสมาชิกครบปีเดิม.....คน จำนวนสมาชิกที่เสนอรับการสมทบรอบนี้.....
คน (สมาชิกครบ 1 ปี ณ วันที่ 30 เดือน กันยายน พ.ศ.2562)

(กรณีที่มีคุณสมบัติเป็นกองทุนที่เสนอขอรับการสนับสนุนตามโครงการฯ แล้ว การนับจำนวนสมาชิกที่ครบปีในกรณีที่
กองทุนที่ได้รับอนุมัติจากคณะกรรมการประสานงานขบวนองค์กรชุมชน/คณะทำงานพิจารณาโครงการของภาคฯ ใน
รอบที่ผ่านมา ให้นับจำนวนสมาชิกครบปี ณ วันที่ 30 กันยายน 2562 โดยหักสมาชิกที่รับสมทบครบ 3 ครั้ง สมาชิกที่
ตาย ลาออกและสมาชิกที่พ้นสภาพการเป็นสมาชิก)

ครอบคลุมกลุ่มคน รวมถึงเยาวชน คนชรา คนพิการ และผู้ด้อยโอกาส สมาชิกกระจายพื้นที่ในตำบล มีหมู่บ้าน/
ชุมชนเข้าร่วมไม่น้อยกว่าร้อยละ 50 ของจำนวนหมู่บ้าน/ชุมชนทั้งหมดในตำบล/ท้องถิ่นหรือมีหมู่บ้าน/ชุมชนเข้าร่วมไม่
น้อยกว่าร้อยละ 20 ของจำนวนหมู่บ้าน/ชุมชนทั้งหมดในเขตเทศบาล/เทศบาลนคร คือ

▪ สมาชิกมาจาก.....หมู่บ้าน/ชุมชน จากจำนวนหมู่บ้าน/ชุมชนในตำบล/เทศบาล/เขตทั้งหมด
จำนวน.....หมู่บ้าน/ชุมชน (กรอกข้อมูลให้ตรงกับข้อ 3.4 แบบแสดงสถานะ)

4.3) มีเงินสมทบกองทุนสวัสดิการชุมชนที่มาจากสมาชิก (กรอกข้อมูลตรงกันกับข้อ 4.2 แบบแสดงสถานะ)

ไม่ขอรับการสมทบงบประมาณ

กองทุนที่ขอสมทบครั้งแรก ครบรอบ 1 ปี ณ วันที่ก่อตั้งกองทุน.....เดือน.....พ.ศ.255.....
จำนวน.....บาท

กองทุนเดิมเสนอรับการสมทบรอบที่สอง จากการได้รับอนุมัติงบประมาณสมทบของคณะกรรมการ
ประสานงานขบวนองค์กรชุมชน/คณะทำงานพิจารณาโครงการของภาคฯ รอบแรก เมื่อวันที่.....เดือน
.....พ.ศ..... จำนวนเงินเดิม.....บาท จำนวนเงินที่เสนอรับการสมทบรอบนี้.....บาท

กองทุนเดิมเสนอรับการสมทบรอบที่สาม จากการได้รับอนุมัติงบประมาณสมทบของคณะกรรมการ
ประสานงานขบวนองค์กรชุมชน/คณะทำงานพิจารณาโครงการของภาคฯ รอบสอง เมื่อ
วันที่.....เดือน.....พ.ศ..... จำนวนเงินเดิม.....บาท จำนวนเงินที่เสนอรับการ
สมทบรอบนี้.....บาท

กองทุนเดิมเสนอรับการสมทบในปีที่..... จากการได้รับอนุมัติงบประมาณสมทบของ
คณะกรรมการประสานงานขบวนองค์กรชุมชน/คณะทำงานพิจารณาโครงการของภาคฯ รอบ..... เมื่อวันที่.....
เดือน.....พ.ศ..... จำนวนเงินเดิม.....บาท จำนวนเงินที่เสนอรับการสมทบ
รอบนี้.....บาท

(กรอกจำนวนเงินที่สมาชิกในข้อ 4.2 สมทบในรอบ 1 ปี และจำนวนตัวเลขเท่ากับ ข้อ 5 และข้อ 7.1)

รวมเงินสมทบจากสมาชิกทั้งหมดบาท (กรอกจำนวนเงินสมทบของสมาชิก
ทั้งหมด) และได้รับการสนับสนุนการดำเนินงานเกี่ยวกับสวัสดิการชุมชนจากองค์กรปกครองส่วนท้องถิ่นรวมในรอบปีที่
ผ่านมา.....บาท (กรอกจำนวนเงินที่ได้รับการสมทบในรอบปี) และ/หรือได้รับการ

สนับสนุนการดำเนินงานจากอปท.โดยการ (กรอกข้อมูลที่อปท.ให้การสนับสนุน
นอกจากงบประมาณข้อมูลต้องสอดคล้องกับข้อ 12.1 ในแบบแสดงสถานะ)

4.4) มีระบบการบริหารกองทุนที่ดีมีความชัดเจน ทั้งคณะกรรมการ สมาชิก ทะเบียน/ข้อมูลสมาชิก ระเบียบหลักเกณฑ์ของกองทุน ระบบบัญชีการเงิน แผนการพัฒนางองค์กร การติดตามประเมินผลและการรายงานผลการดำเนินงานต่อสาธารณะ

- มีคณะกรรมการ.....คน (จำนวนกรรมการทั้งหมดรวมกรรมการจากชุมชน + กรรมการที่ปรึกษาจะต้องเท่ากับจำนวนกรรมการทั้งหมด ข้อมูลตรงกับข้อ 8 ในแบบแสดงสถานะ) เป็นกรรมการจากชุมชน.....คน กรรมการ/ที่ปรึกษาจากผู้ทรงคุณวุฒิ/หน่วยงานที่เกี่ยวข้อง.....คน (กรรมการที่ไม่ได้อาศัยในชุมชน เช่น หน่วยงานต่าง ๆ ที่ให้การสนับสนุน หนุนเสริม เป็นต้น)

- มีทะเบียนข้อมูลสมาชิก มีระเบียบหลักเกณฑ์ของกองทุนที่ชัดเจน
- มีระบบบัญชีที่เป็นปัจจุบัน มีแผนพัฒนางองค์กร
- มีระบบติดตามประเมินผลโดยการ.....
- มีรายงานผลการดำเนินงานให้สมาชิกและผู้ที่เกี่ยวข้องทราบโดยการ.....

4.5) มีการจัดสวัสดิการชุมชนพื้นฐานไม่น้อยกว่า 3 เรื่อง เช่น เกิด เจ็บ ตาย การศึกษา อาชีพ ที่ดูแลสมาชิกและคนในชุมชน และเชื่อมโยงสวัสดิการกับงานพัฒนาอื่น ๆ ในชุมชน เช่น องค์กรการเงินชุมชน ฯลฯ

- ประเภทสวัสดิการที่จัดไปแล้ว ในรอบปีที่ผ่านมา ได้แก่
(ข้อมูลจะต้องตรงกับข้อ 6 ในแบบแสดงสถานะ)

- | | | | |
|--------------------|------------|-------------------|-----|
| 1) สวัสดิการ..... | จำนวน..... | ราย เป็นเงิน..... | บาท |
| 2) สวัสดิการ..... | จำนวน..... | ราย เป็นเงิน..... | บาท |
| 3) สวัสดิการ..... | จำนวน..... | ราย เป็นเงิน..... | บาท |
| 4) สวัสดิการ..... | จำนวน..... | ราย เป็นเงิน..... | บาท |
| 5) สวัสดิการ..... | จำนวน..... | ราย เป็นเงิน..... | บาท |
| 6) สวัสดิการ..... | จำนวน..... | ราย เป็นเงิน..... | บาท |
| 7) สวัสดิการ..... | จำนวน..... | ราย เป็นเงิน..... | บาท |
| 8) สวัสดิการ..... | จำนวน..... | ราย เป็นเงิน..... | บาท |
| 9) สวัสดิการ..... | จำนวน..... | ราย เป็นเงิน..... | บาท |
| 10) สวัสดิการ..... | จำนวน..... | ราย เป็นเงิน..... | บาท |
| รวม | จำนวน..... | ราย เป็นเงิน..... | บาท |

4.6) มีการจัดสวัสดิการที่ไม่เป็นตัวแทน ได้แก่.....
▪ มีการเชื่อมโยงสวัสดิการกับการทำงานพัฒนาด้านอื่น ๆ ได้แก่.....

.....
โดยการ.....

.....
โดยการ.....

.....
โดยการ.....

5. งบประมาณที่เสนอสมทบกองทุนสวัสดิการ รวม บาท (ข้อมูลจะต้องตรงกับข้อ 4.2 ในแบบแสดงสถานะ หรือข้อ 4.3 และข้อ 7.1 ในแบบเสนอ)

6. จุดเด่น/ผลการดำเนินงานสวัสดิการที่กลุ่มภาคภูมิใจ ได้แก่.....

.....
.....
.....

7. กองทุนสวัสดิการชุมชนมีแนวทางบริหารจัดการ เงินสมทบกองทุนสวัสดิการชุมชนจากโครงการของรัฐให้เกิดความยั่งยืนดังต่อไปนี้

1) กองทุนจัดสรรงบประมาณที่ได้รับการสมทบเพื่อกิจกรรม ดังต่อไปนี้

1.1) กิจกรรมสมทบเพื่อจัดสวัสดิการชุมชนตามระเบียบข้อบังคับของกองทุน

งบประมาณ.....บาท (กรอกเฉพาะจำนวนตัวเลขให้ตรงกับ ข้อ 5)

1.2) กองทุนจะมีระบบการกำกับติดตามให้ใช้เงินสมทบตามที่เสนอให้เป็นจริง ดังนี้

.....
.....
.....

1.3) แผนพัฒนากองทุนฯที่จะดำเนินการ ในระยะ 1ปี ต่อไปมีดังต่อไปนี้

.....
.....
.....

8) เพื่อประโยชน์ในการพิจารณาของคณะกรรมการโครงการสนับสนุนการจัดสวัสดิการชุมชน จึงได้แนบเอกสารตามที่กำหนดและขอรับรองว่าข้อมูลนี้เป็นจริงทุกประการและขอรับผิดชอบต่อคณะกรรมการสนับสนุนขับเคลื่อนสวัสดิการชุมชนจังหวัดและกรุงเทพมหานคร ในการเสนอรับการสนับสนุนครั้งนี้ ในกรณีที่ข้อมูลขององค์กรที่เสนอมีความ

ตลาดเคลื่อนและกระทบต่อการคำนวณเงินสมทบกองทุนสวัสดิการชุมชน ทางคณะกรรมการยินดีให้มีการปรับปรุงจำนวนเงินให้เป็นไปตามหลักเกณฑ์ของโครงการ และหากได้รับเงินสมทบเกินกว่าหลักเกณฑ์ที่กำหนดยินดีจะคืนเงินส่วนเกินให้กับสถาบันโดยเร็ว

ลงชื่อ.....ตำแหน่งประธาน/รองประธานกองทุนฯ
(.....)

(กรณีประธานหรือรองประธานกองทุนมีตำแหน่งในองค์การบริหารส่วนตำบล และลงนามรับรองกองทุนแล้วให้คนใดคนหนึ่งเป็นคนลงนาม)

ลงชื่อ.....ตำแหน่งกรรมการกองทุนฯ
(.....)

ลงชื่อ.....ตำแหน่งกรรมการกองทุนฯ
(.....)

ลงชื่อ.....ตำแหน่งกรรมการกองทุนฯ
(.....)

ลงชื่อ.....ตำแหน่งกรรมการกองทุนฯ
(.....) ผู้เสนอโครงการ
วันที่.....เดือน.....พ.ศ.....

ลงชื่อ..... ผู้บริหารองค์กรปกครองส่วนท้องถิ่น
(.....)

ตำแหน่ง

รับรอง

ผู้บริหาร อปท. หมายถึง นายก อบต. ,รองนายก อบต. , นายกเทศมนตรี รองนายกเทศมนตรี ผู้อำนวยการเขต, รองผู้อำนวยการเขต, กรณีปลัด อปท. ลงนามทำได้ 2 กรณี คือ มีการมอบหมายหรือปฏิบัติราชการแทน) ลงลายมือชื่อผู้ใดผู้หนึ่ง เพื่อประโยชน์ในการพิจารณาของคณะกรรมการสนับสนุนการขับเคลื่อนสวัสดิการชุมชนจังหวัด พร้อมประทับตราองค์กรปกครองส่วนท้องถิ่น

เอกสารที่ควรแนบ ดังนี้

- 1) จดหมายนำส่ง และ บัญชีรายชื่อกองทุนที่ผ่านการเห็นชอบจากที่ประชุมคณะกรรมการสนับสนุนการขับเคลื่อนสวัสดิการชุมชนจังหวัด จากเลขานุการคณะกรรมการฯ (พมจ.)
- 2) แบบการวิเคราะห์กองทุน
- 3) แบบสถานะกองทุน (บันทึกเข้าฐานข้อมูลโปรแกรมสวัสดิการชุมชน V2)
- 4) แบบเสนอเพื่อรับการสนับสนุนกองทุนสวัสดิการชุมชน (บันทึกข้อมูลในระบบบริหารจัดการโครงการ)
- 5) สำเนาระเบียบกองทุนสวัสดิการชุมชนตำบล
- 6) สำเนาสมุดบัญชีธนาคารพร้อมรายละเอียด
- 7) ไฟล์หรือสำเนาทะเบียนรายชื่อสมาชิกกองทุนสวัสดิการ (โดยระบุเลขบัตรประจำตัวประชาชน)
- 8) เอกสารสรุปรูปธรรมความสำเร็จโดยย่อ (onepage)

1.3 แบบวิเคราะห์กองทุนสวัสดิการชุมชน

แบบวิเคราะห์กองทุนสวัสดิการชุมชน..... (ตรงกับข้อ 1 ในแบบเสนอโครงการ)

ตำบล..... อำเภอ..... จังหวัด.....

(กรณีเป็นเทศบาลตำบล/ เทศบาลเมือง/ เทศบาลนคร ให้เปลี่ยนจากตำบลเป็นเทศบาลตำบล/ เทศบาลเมือง/ เทศบาลนคร)

1. ชื่อประธานกองทุน..... (ตรงกับข้อ 3 ในแบบเสนอโครงการ)
2. ชื่อผู้ประสานงานกองทุน..... (ตรงกับข้อ 3 ในแบบเสนอโครงการ)
3. งบประมาณที่เสนอสมทบกองทุน รวมจำนวน..... บาท (ตรงกับข้อ 5 ในแบบเสนอ)
จำนวนสมาชิก.....คน (ตรงกับข้อ 4.2 ในแบบเสนอ)
4. การดำเนินการตามหลักเกณฑ์การพิจารณาโครงการ
 - จัดตั้งและดำเนินการสวัสดิการชุมชนไม่ต่ำกว่า 1 ปี (วันที่.....เดือน.....พ.ศ.....) (วันที่ก่อตั้งตรงกับข้อ 4.1ในแบบเสนอโครงการ) และได้รับการรับรองจาก..... (ตรงกับข้อ 4.1 ในแบบเสนอ)
 - จำนวนสมาชิกและผู้รับประโยชน์จำนวน.....คน (จำนวนสมาชิกทั้งหมด ตรงกับข้อ 4.1 ในแบบเสนอ) โดยมีความหลากหลายครอบคลุมทุกกลุ่มคน ครอบคลุมจำนวน.....หมู่บ้าน จากจำนวนหมู่บ้านทั้งหมด.....หมู่ (คิดเป็นร้อยละ.....) (ข้อมูลตรงกันกับข้อ 4.2 สุดท้าย ในแบบเสนอโครงการ)
 - จำนวนเงินสมทบเพื่อสวัสดิการชุมชนของสมาชิกที่มีอายุครบ 1 ปี รวมกันในรอบปีที่ผ่านมา ณ วันที่.....เดือน.....พ.ศ. รวมบาท (ข้อมูลตรงกันกับข้อ 4.3 ในแบบเสนอโครงการ) ยอดคำนวณจากฐานสมาชิกสมทบบาทต่อคน (ข้อมูลตรงกันกับข้อ 4.1 สุดท้ายแบบเสนอโครงการ)
 - ได้รับการสนับสนุนการดำเนินงานเกี่ยวกับสวัสดิการชุมชนจาก อปท. รวม.....บาท และ/หรือได้รับการสนับสนุนจาก อปท.โดยการ..... (ข้อมูลตรงกันกับข้อ 4.3 ในแบบเสนอโครงการ)
 - มีระบบการบริหารกองทุนที่ดี มีความชัดเจน ทั้งคณะกรรมการ สมาชิก ทะเบียน/ข้อมูลสมาชิกระเบียบหลักเกณฑ์ของกองทุน ระบบบัญชีการเงิน แผนการพัฒนาองค์กร การติดตามประเมินผล และการรายงานผลการดำเนินงานต่อสาธารณะ
 - มีการจัดสวัสดิการชุมชนพื้นฐานจำนวน.....เรื่อง (ไม่น้อยกว่า 3 เรื่อง) (ข้อมูลตรงกันกับข้อ 5 ในแบบเสนอโครงการ)
 - จุดเด่น/ผลการดำเนินงานสวัสดิการที่ภาคภูมิใจได้แก่ (ข้อมูลตรงกันกับข้อ 6 ในแบบเสนอโครงการ)

ผลการพิจารณากันกรองของคณะกรรมการสนับสนุนการขับเคลื่อนสวัสดิการชุมชนจังหวัด

(จากการประชุมครั้งที่.....วันที่.....เดือน.....พ.ศ.) (กรอกข้อมูลครั้งที่ วันที่คณะกรรมการฯ
จังหวัดประชุม)..... (กรอกข้อคิดเห็นของคณะ
กรรมการฯ จังหวัด ในผ่านการพิจารณาเพื่อเสนอขอรับการสนับสนุนพร้อมใส่จำนวนเงินที่จังหวัดอนุมัติ)

5. ผลการพิจารณาของคณะทำงานพิจารณาโครงการภาค

(จากการประชุมครั้งที่.....วันที่.....เดือน.....พ.ศ.) (ไม่ต้องกรอกข้อมูลเป็นข้อคิดเห็นของ
คณะทำงานพิจารณาโครงการภาค)

ลงชื่อ.....ผู้จัดทำ

ตำแหน่ง.....

(กองเลขาฯ จังหวัดเป็นผู้จัดทำและลงนาม)

1.4 รายงานความคืบหน้าผลการดำเนินงานพัฒนาสวัสดิการชุมชน

รายงานความคืบหน้าผลการดำเนินงานพัฒนาสวัสดิการชุมชน

จังหวัด.....ภาค.....

รายการ	ผลงาน 30 ก.ย.62	ความคืบหน้า 31 มี.ค. 63	ความคืบหน้า 30 ก.ย. 63	เป้าหมาย ปีต่อไป
1. จำนวนตำบลที่มีกองทุนสวัสดิการชุมชนต่อจำนวนตำบลทั้งหมดในจังหวัด				
2. จำนวนเทศบาล/เขตที่มีกองทุนสวัสดิการชุมชนต่อจำนวนเทศบาล/เขตทั้งหมด				
3. จำนวนหมู่บ้าน/ชุมชนที่เข้าร่วมกองทุนสวัสดิการชุมชนต่อจำนวนหมู่บ้าน/ชุมชนทั้งหมดในจังหวัด				
4. จำนวนสมาชิกที่เข้าร่วมกองทุนต่อจำนวนประชากรทั้งหมดในจังหวัด				
5. จำนวนแกนนำสวัสดิการชุมชนที่มีบทบาทในการขับเคลื่อนสวัสดิการชุมชนในจังหวัด				
6. จำนวนกองทุนสวัสดิการชุมชนที่จัดตั้งใหม่ <ul style="list-style-type: none"> - จำนวนสมาชิกกองทุนสวัสดิการชุมชนใหม่ - จำนวนเงินออมกองทุนสวัสดิการชุมชนใหม่ 				
7. จำนวนกองทุนสวัสดิการชุมชนเดิมที่ได้มีการสนับสนุนการพัฒนาคุณภาพต่อจำนวนกองทุนสวัสดิการชุมชนทั้งหมด				
8. จำนวนกองทุนสวัสดิการชุมชนที่ได้รับการสมทบงบประมาณ <ul style="list-style-type: none"> - จำนวนสมาชิกกองทุนสวัสดิการชุมชนที่ได้รับสมทบงบประมาณ - จำนวนเงินกองทุนของกองทุนที่ได้รับสมทบงบประมาณ - จำนวนงบประมาณสมทบกองทุนสวัสดิการที่ได้รับอนุมัติ 				
9. จำนวนผู้ที่ได้รับสวัสดิการชุมชน ทั้งจังหวัด (ราย) <ul style="list-style-type: none"> - สมาชิกทั่วไป (ราย) - เด็ก (ราย) - ผู้สูงอายุ (ราย) - คนด้อยโอกาส คนพิการ 				

รายการ	ผลงาน 30 ก.ย.62	ความคืบหน้า 31 มี.ค. 63	ความคืบหน้า 30 ก.ย. 63	เป้าหมาย ปีต่อไป
- ผู้ที่ไม่ได้เป็นสมาชิก (ราย)				
10. การสนับสนุน/สมทบงบประมาณจากองค์กรปกครองส่วนท้องถิ่น - จำนวนกองทุนสวัสดิการชุมชนที่ได้รับสมทบงบประมาณจาก อบต./เทศบาล - จำนวนกองทุนที่ได้รับงบสมทบจาก อบจ. - รวมงบประมาณที่ได้สมทบจากอปท. - จำนวนกองทุนที่ยังไม่ได้รับการสมทบจากท้องถิ่น (สนับสนุนในรูปแบบอื่น) - จำนวนกองทุนที่ยังมีปัญหา/ข้อติดขัดในการประสานกับท้องถิ่น				
11. งบประมาณที่ใช้ในการดำเนินงาน/บริหารจัดการของคณะกรรมการขับเคลื่อนสวัสดิการจังหวัด - งบประมาณใช้ไปจากโครงการสนับสนุนการจัดสวัสดิการชุมชน - งบประมาณคงเหลือ - งบประมาณจากแหล่งอื่น ได้แก่				
12. รายงานผลการดำเนินงานในรอบปี - ประชุมคณะกรรมการ - การติดตาม - ผลที่เกิดขึ้น				

ผู้รายงาน.....โทร.....

วัน/เดือน/ปี.....

ติดต่อประสานงาน

สถาบันพัฒนาองค์กรชุมชน (องค์การมหาชน)

เลขที่ 912 ถนนนวมินทร์ แขวงคลองจั่น เขตบางกะปิ กรุงเทพฯ 10240

โทร 02-378-8300-9 โทรสาร 0-2378-8321

E-mail : www.codi.or.th หรือ <http://www.codi.or.th>

สำนักงานภาคเหนือ สถาบันพัฒนาองค์กรชุมชน (องค์การมหาชน)

เลขที่ 5/5 ถนนแก้ววรัตน์ ตำบลวัดเกต อำเภอเมือง จังหวัดเชียงใหม่ 50000

โทร. 053-306-723-4 โทรสาร. 053-306-722

สำนักงานภาคใต้ สถาบันพัฒนาองค์กรชุมชน (องค์การมหาชน)

เลขที่ 29 หมู่ที่ 10 ถนนดอนรู-ชายคลอง ตำบลตำนาน จังหวัดพัทลุง 93000

โทร. 074-615 816,074-617-197 โทรสาร. 074-617-559

สำนักงานภาคตะวันออกเฉียงเหนือ สถาบันพัฒนาองค์กรชุมชน (องค์การมหาชน)

เลขที่ 295 หมู่ 13 ถนนศูนย์ราชการ ตำบลในเมือง อำเภอเมือง จังหวัดขอนแก่น 40000

โทร. 043-241-851-2 โทรสาร. 043-241-851 ต่อ 102

สำนักงานภาคกลางและตะวันตก สถาบันพัฒนาองค์กรชุมชน (องค์การมหาชน)

เลขที่ 912 ถนนนวมินทร์ แขวงคลองจั่น เขตบางกะปิ กรุงเทพฯ 10240 โทร. 02-378-8360

สำนักงานภาคกรุงเทพฯ ปริมณฑลและตะวันออก สถาบันพัฒนาองค์กรชุมชน (องค์การมหาชน)

เลขที่ 912 ถนนนวมินทร์ แขวงคลองจั่น เขตบางกะปิ กรุงเทพฯ 10240

โทร. 02-378-8400 02-378-8300



