

ด่วนที่สุด

ที่ บร ๐๐๑๗.๒/ว ๑๘๘



ศาลากลางจังหวัดบุรีรัมย์
๑๑๕๙ เขากกระโดง
จังหวัดบุรีรัมย์ ๓๑๐๐๐

๑๑ มกราคม ๒๕๖๔

เรื่อง ขอแจ้งข้อมูลการพบเห็นหมึกสายวงฟ้า (Blue - ringed octopus)

เรียน หัวหน้าส่วนราชการทุกส่วน หัวหน้าหน่วยงานรัฐวิสาหกิจทุกแห่ง นายอำเภอทุกอำเภอ
นายกองค์การบริหารส่วนจังหวัดบุรีรัมย์ และนายกเทศมนตรีเมืองทุกแห่ง

สิ่งที่ส่งมาด้วย สำเนาหนังสือกระทรวงมหาดไทย ที่ มท ๐๒๑๑.๕/ว ๖๐
ลงวันที่ ๖ มกราคม ๒๕๖๔ จำนวน ๑ ชุด

ด้วยกระทรวงมหาดไทยได้รับแจ้งจากกระทรวงทรัพยากรธรรมชาติและสิ่งแวดล้อมว่า ได้รับแจ้งจากประชาชนทางสื่อออนไลน์เฟซบุ๊กของกรมทรัพยากรทางทะเลและชายฝั่ง พบหมึกสายที่คาดว่าเป็น "หมึกสายวงฟ้า (Blue - ringed octopus)" ขยายปะปนอยู่กับหมึกสายอื่นๆ บริเวณตลาดนัดในเขตจังหวัดปทุมธานี เนื่องจากหมึกสายวงฟ้าเป็นหมึกที่มีพิษร้ายแรงเป็นอันตรายถึงชีวิต หากมีการบริโภคหรือสัมผัสส่วนที่เป็นพิษจากข้อมูลทางวิชาการ พิษของหมึกดังกล่าวไม่สลายตัวด้วยความร้อนและเป็นพิษต่อระบบประสาท เมื่อได้รับพิษอาจเสียชีวิตได้ภายในเวลาไม่เกิน ๒ ชั่วโมง โดยลักษณะเด่นของหมึกสายดังกล่าว คือ มีวงสีฟ้า หรือน้ำเงินกระจายอยู่ทั่วตัว และบนหนวด ซึ่งแตกต่างจากหมึกสายชนิดอื่นๆ ทั่วไป และหากมีการพบเห็นสามารถแจ้งประสานไปยังกรมทรัพยากรทางทะเลและชายฝั่ง หมายเลขโทรศัพท์ ๐ ๒๑๔๑ ๑๓๓๓ หรือสายด่วน Green Call ๑๓๑๐ รายละเอียดปรากฏตามสิ่งที่ส่งมาด้วย

จังหวัดบุรีรัมย์จึงขอให้ท่านประชาสัมพันธ์ข้อมูลหมึกสายวงฟ้า (Blue - ringed octopus) ดังกล่าว ให้ประชาชนรับทราบ และแจ้งเตือนประชาชนให้สังเกตก่อนที่จะซื้อบริโภค และให้องค์กรปกครองส่วนท้องถิ่นทุกแห่งตรวจตราให้ตลาดสด ตลาดนัด หรือร้านค้าในพื้นที่จำหน่ายหมึกสายวงฟ้าให้กับประชาชน ทั้งนี้สามารถดาวน์โหลดสิ่งที่ส่งมาด้วยได้ทาง www.ppb.moi.go.th หัวข้อ "หนังสือแจ้งเวียน/ประชาสัมพันธ์"

จึงเรียนมาเพื่อดำเนินการต่อไป สำหรับอำเภอขอให้แจ้งองค์กรปกครองส่วนท้องถิ่นในพื้นที่ทราบ และดำเนินการด้วย

ขอแสดงความนับถือ

(นายไชยวัฒน์ จุนถิระพงศ์)

รองผู้ว่าราชการจังหวัด ปฏิบัติราชการแทน
ผู้ว่าราชการจังหวัดบุรีรัมย์

สำนักงานจังหวัด

กลุ่มงานยุทธศาสตร์และข้อมูลเพื่อการพัฒนาจังหวัด

โทร./โทรสาร ๐ ๔๔๖๖ ๖๕๓๔

ไปรษณีย์อิเล็กทรอนิกส์ bur๓๑_๐๐๑๗@saraban.mail.go.th

ด่วนที่สุด

ที่ มท ๐๒๑๑.๕/ว ๖๐



กระทรวงมหาดไทย

ถนนอัษฎางค์ กรุงเทพฯ ๑๐๒๐๐

๖ มกราคม ๒๕๖๔

เรื่อง ขอแจ้งข้อมูลการพบเห็นหมึกสายวงฟ้า (Blue - ringed octopus)

เรียน ผู้ว่าราชการจังหวัดทุกจังหวัด

สิ่งที่ส่งมาด้วย สำเนาหนังสือกระทรวงทรัพยากรธรรมชาติและสิ่งแวดล้อม ด่วนที่สุด ที่ ทส ๐๔๐๗/๒๗๗๕ ลงวันที่ ๒ ธันวาคม ๒๕๖๓

ด้วยกระทรวงมหาดไทยได้รับแจ้งจาก กระทรวงทรัพยากรธรรมชาติและสิ่งแวดล้อมว่า ได้รับแจ้งจากประชาชนทางสื่อออนไลน์เฟซบุ๊กของกรมทรัพยากรทางทะเลและชายฝั่ง พบหมึกสายที่คาดว่า "หมึกสายวงฟ้า (Blue - ringed octopus)" ชายปะปนอยู่กับหมึกสายอื่นๆ บริเวณตลาดนัดในเขตจังหวัดปทุมธานี เนื่องจากหมึกสายวงฟ้าเป็นหมึกที่มีพิษร้ายแรงเป็นอันตรายถึงชีวิต หากมีการบริโภคหรือสัมผัสส่วนที่เป็นพิษ จากข้อมูลทางวิชาการ พิษของหมึกดังกล่าวไม่สลายตัวด้วยความร้อนและเป็นพิษต่อระบบประสาท เมื่อได้รับพิษอาจเสียชีวิตได้ภายในเวลาไม่เกิน ๒ ชั่วโมง โดยลักษณะเด่นของหมึกสายดังกล่าว คือ มีวงสีฟ้า หรือน้ำเงินกระจายอยู่ทั่วตัว และบนหนวด ซึ่งแตกต่างจากหมึกสายชนิดอื่น ๆ ทั่วไป และหากมีการพบเห็นสามารถแจ้งประสานไปยังกรมทรัพยากรทางทะเลและชายฝั่ง หมายเลขโทรศัพท์ ๐ ๒๑๔๑ ๑๓๓๓ หรือสายด่วน Green Call ๑๓๑๐ รายละเอียดปรากฏตามสิ่งที่ส่งมาด้วย

กระทรวงมหาดไทยจึงขอให้จังหวัดประชาสัมพันธ์ข้อมูลหมึกสายวงฟ้า (Blue - ringed octopus) ดังกล่าว ให้ประชาชนรับทราบ และแจ้งเตือนประชาชนให้สังเกตก่อนที่จะซื้อบริโภค ทั้งนี้ สามารถดาวน์โหลดสิ่งที่ส่งมาด้วยได้ทางเว็บไซต์ของสำนักนโยบายและแผน สำนักงานปลัดกระทรวงมหาดไทย www.ppb.moi.go.th หัวข้อ หนังสือแจ้งเวียน/ประชาสัมพันธ์

จึงเรียนมาเพื่อดำเนินการ

ขอแสดงความนับถือ

(นายฉัตรชัย พรหมเลิศ)
ปลัดกระทรวงมหาดไทย

สำนักงานปลัดกระทรวง

สำนักนโยบายและแผน

โทร/โทรสาร ๐ ๒๒๒๒ ๔๑๖๐

ด่วนที่สุด

ที่ ทส ๐๔๐๗/ ๒๗๗๕



กรม.สน.พ.ส.บ. 1700
เลขรับที่ 2665
วันที่ 14.10.63

กระทรวงมหาดไทย
กองกลาง สำนักนายกรัฐมนตรี
วันที่ 14 ธ.ค. 2563
เลขรับ 80568
เวลา

กระทรวงทรัพยากรธรรมชาติและสิ่งแวดล้อม
๘๒ ซอยพหลโยธิน ๗ ถนนพหลโยธิน
แขวงพญาไท เขตพญาไท
กรุงเทพฯ ๑๐๔๐๐

๑ ธันวาคม ๒๕๖๓

สำนักนโยบายและแผน สป.
วันที่ 14 ธ.ค. 2563
เลขรับที่ 14168
เวลา 15.04

เรื่อง ขอแจ้งข้อมูลการพบเห็นหมึกสายวงฟ้า (Blue-ringed octopus)

เรียน ปลัดกระทรวงมหาดไทย

ด้วย กระทรวงทรัพยากรธรรมชาติและสิ่งแวดล้อม ได้รับแจ้งจากประชาชนตามภาพประกอบทางสื่อออนไลน์เฟสบุคของกรมทรัพยากรทางทะเลและชายฝั่ง พบหมึกสายที่คาดว่าเป็น “หมึกสายวงฟ้า (Blue-ringed octopus)” ข่ายปะปนอยู่กับหมึกสายอื่นๆ บริเวณตลาดนัดในเขตจังหวัดปทุมธานี เนื่องจากหมึกสายวงฟ้า ซึ่งเป็นหมึกที่มีพิษร้ายแรงเป็นอันตรายถึงชีวิต หากมีการบริโภคหรือสัมผัสส่วนที่เป็นพิษจากข้อมูลทางวิชาการพบว่า พิษของหมึกดังกล่าวไม่สลายตัวด้วยความร้อนและเป็นพิษต่อระบบประสาทเมื่อได้รับพิษอาจเสียชีวิตได้ภายในเวลาไม่เกิน ๒ ชั่วโมง โดยลักษณะเด่นของหมึกสายดังกล่าว คือ มีวงสีฟ้าหรือน้ำเงินกระจายอยู่ทั่วตัว และบนหนวด ซึ่งแตกต่างจากหมึกสายชนิดอื่น ๆ ทั่วไป

กระทรวงทรัพยากรธรรมชาติและสิ่งแวดล้อม พิจารณาแล้วเห็นควรแจ้งกระทรวงมหาดไทย เพื่อโปรดแจ้งประชาสัมพันธ์ให้สำนักงานจังหวัดต่างๆ ทั่วประเทศ ตลอดจนหน่วยงานในสังกัด ได้รับทราบและแจ้งเตือนประชาชนให้สังเกตก่อนที่จะซื้อบริโภค ทั้งนี้ หากมีการพบเห็นสามารถแจ้งประสานมายังกรมทรัพยากรทางทะเลและชายฝั่ง ที่หมายเลขโทรศัพท์ ๐ ๒๑๔๑ ๑๓๓๓ หรือสายด่วน Green Call ๑๓๑๐

จึงเรียนมาเพื่อโปรดพิจารณา

ขอแสดงความนับถือ

(นายพงศ์บุญย์ ปองทอง)

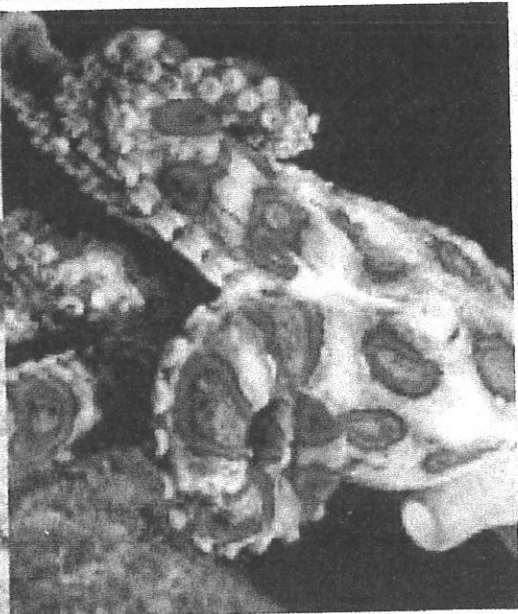
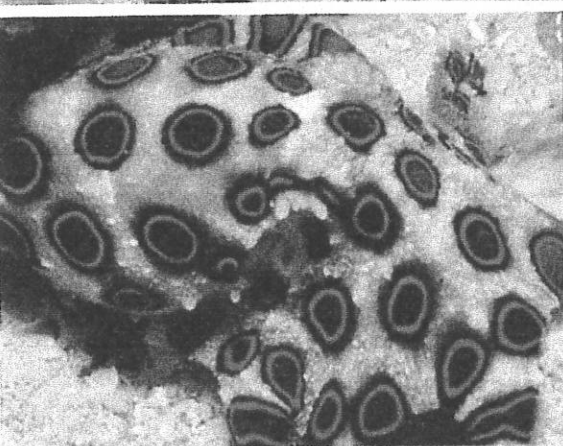
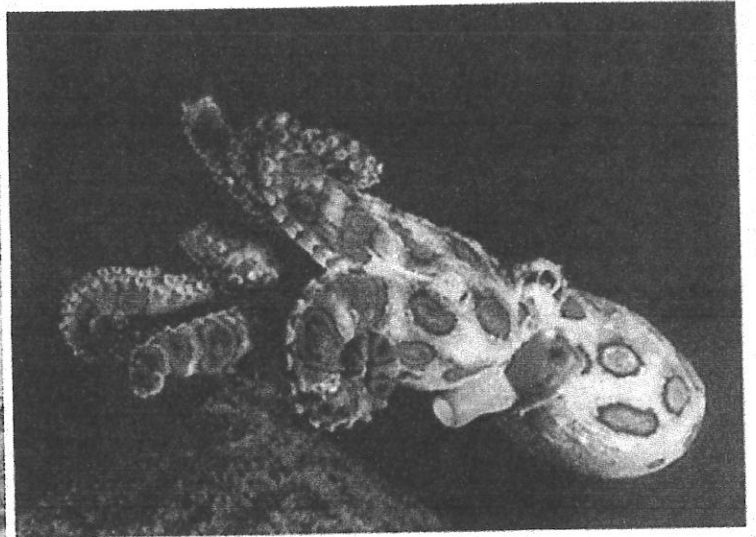
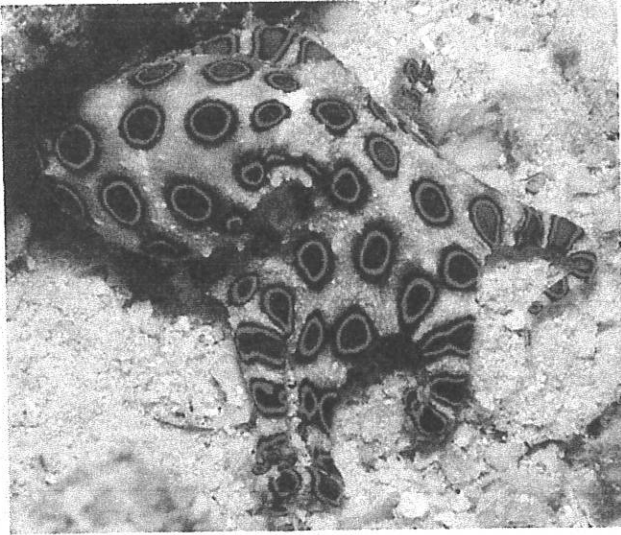
รองปลัดกระทรวงทรัพยากรธรรมชาติและสิ่งแวดล้อม
หัวหน้ากลุ่มภารกิจด้านทรัพยากรธรรมชาติ

กรมทรัพยากรทางทะเลและชายฝั่ง

โทรศัพท์ ๐ ๒๑๔๑ ๔๖๙๐

โทรสาร ๐ ๒๑๔๓ ๙๒๕๙

Handwritten notes and signatures at the bottom left corner.



พิษถึงตาย

